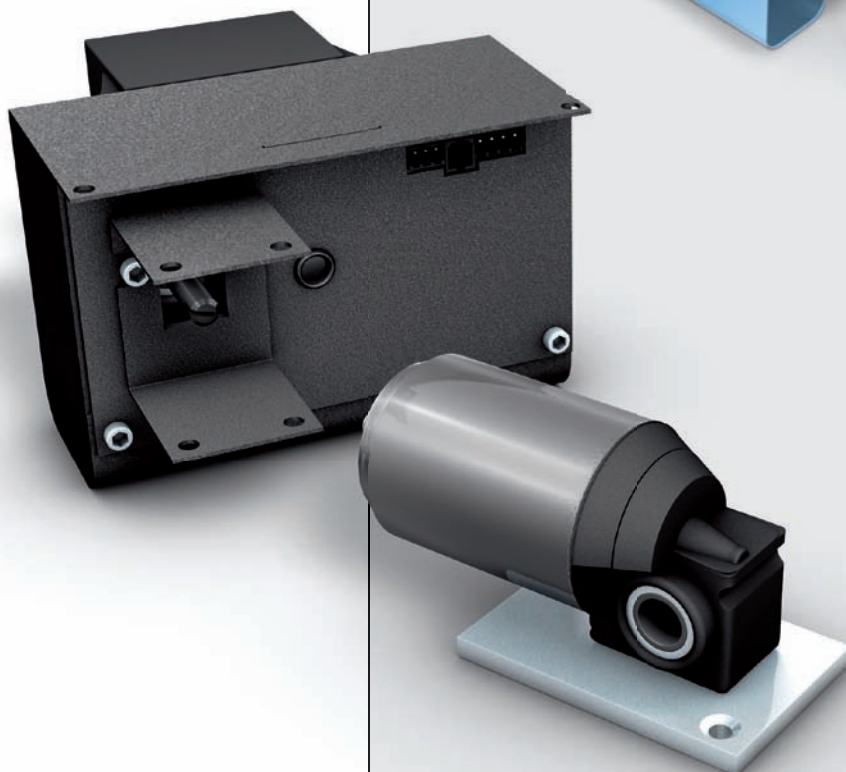
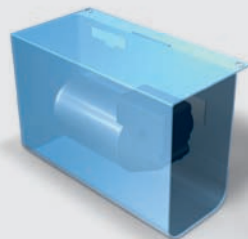




Die Pumpen werden manuell mit Handkurbel oder elektrisch mit Antrieb betätigt. Die Antriebe sind mit allen Ergoswiss Pumpen kompatibel. Je nach Traglast oder Hubgeschwindigkeit wird der geeignete Antrieb ausgewählt.



Typ A und Typ B

Die beiden Antriebstypen werden über eine einfache Kabelfernbedienung mit Auf-/Ab-Tasten angesteuert. Bei hohen Traglasten empfehlen wir den Antrieb **Typ B**. Im Antriebsgehäuse sind der Motor sowie die Steuerung eingebaut. Ausser am Gehäuse angebracht ist der Transformator (230 VAC, wahlweise 110 VAC). Die Kabelfernbedienung (2 m Kabellänge) wird an der gewünschten Stelle unter der Tischkante montiert und kann elegant unter die Tischplatte geschoben werden.

Typ C

Beim Antrieb **Typ C** können verschiedene Höhen gespeichert und automatisch angewählt werden. Weiter verfügt die Kabelfernbedienung **C** über eine digitale Höhenanzeige. Die Infrarot-Fernbedienung ist als Alternative zur Kabelfernbedienung **C** erhältlich. Integriert in der Steuereinheit ist das Netzteil (230 VAC, wahlweise 110 VAC). Die Kabelfernbedienung **C** (2.5 m Kabellänge) wird an der gewünschten Stelle unter der Tischkante montiert und kann elegant unter die Tischplatte geschoben werden.

Eine Stromüberwachung schützt den Antrieb vor Überlast und dient gleichzeitig als Schutzfunktion beim Hochfahren des Systems.

Die Lieferung umfasst alle Teile sowie die Montage des Antriebs an der Pumpe. Die Montage des Antriebs erfolgt über die vorgesehenen Bohrungen.

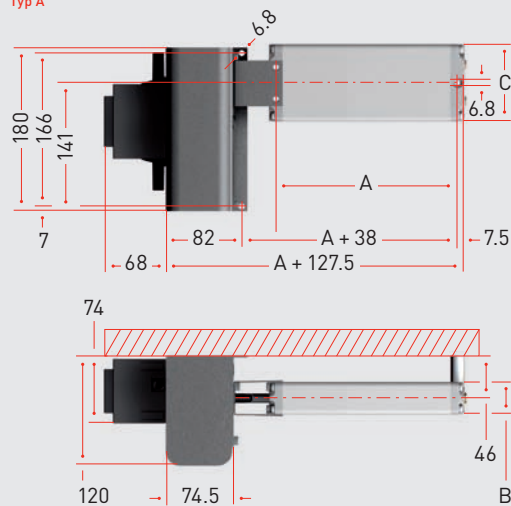
Die Antriebe sind für den Dauerbetrieb ungeeignet. Nach einer Minute Laufzeit benötigt der Antrieb eine Pause von zirka 20 Minuten (ED 5%).

Weiter ist zu beachten, dass sich der Nennhub bei der Verwendung mit Antrieb um zirka 15mm verringert.

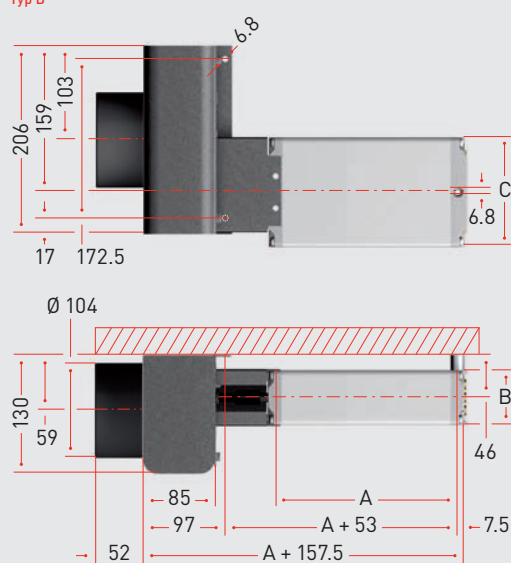
Typ A/B/C



Typ A

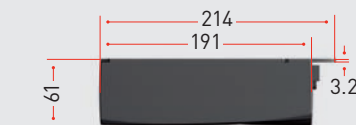
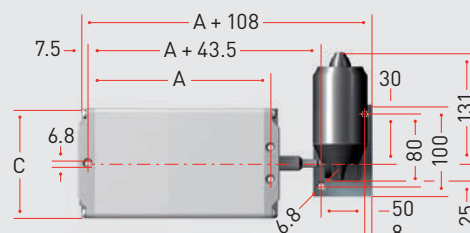
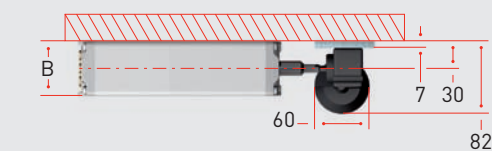


Typ B

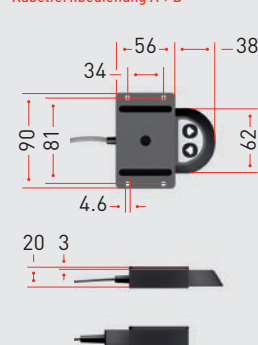


Die Masse **A**, **B** und **C** sind abhängig vom verwendeten Pumpentyp. Sie finden die Masse auf Seite 7 bei der Verfassung der Pumpen.

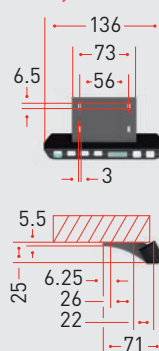
Typ C und Steuereinheit



Kabelfernbedienung A + B



Kabelfernbedienung C / Memory



TECHNISCHE DATEN

Typ A

- CE/SEV-geprüft
- Abmasse 180 x 120 x 127.5
- Netzspannung 230/110 VAC
- Motorspannung 29 VDC
- Nennleistung ca. 160 VA
- Leerlaufdrehzahl 140 min⁻¹
- Nenndrehmoment 1.7 Nm
- Anzugsmoment 17 Nm
- Thermische Absicherung

Typ B

- CE-geprüft
- Abmasse 206 x 130 x 157.5
- Netzspannung 230/110 VAC
- Motorspannung 38 VDC
- Nennleistung ca. 240 VA
- Leerlaufdrehzahl 210 min⁻¹
- Nenndrehmoment 5 Nm
- Anzugsmoment 55 Nm
- Thermische Absicherung

Typ C

- CE/TÜV/UL-zertifiziert
- 4 Memorypositionen
- Digitalanzeige der Höhe
- Netzspannung 230/110 VAC
- Motorspannung 29 VDC
- Nennleistung ca. 140 VA
- Leerlaufdrehzahl 120 min⁻¹
- Schutzart IP30
- Überstromschutz
- ISP-Funktion