



Das Kernstück unseres Verstellsystems bilden die Pumpen **PA** und **PB**. Die flexiblen Anschlussverbindungen, der minimale Platzbedarf sowie die Möglichkeit, die Pumpen in jeder Lage oder auch ausserhalb eines Systems zu montieren, geben dem Designer die Möglichkeit, Ergoswiss-Systeme auch in sehr schlanke oder komplexe Objekte einzubauen.

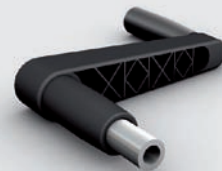
Unsere Pumpen heben geräuscharm, stufenlos und absolut synchron – auch bei unsymmetrischer Belastung – Gewichte bis zu 1000 kg. Sie werden mit einem Elektroantrieb oder mit einer Handkurbel betrieben.

Es stehen Ihnen zwei Pumpentypen zur Wahl:

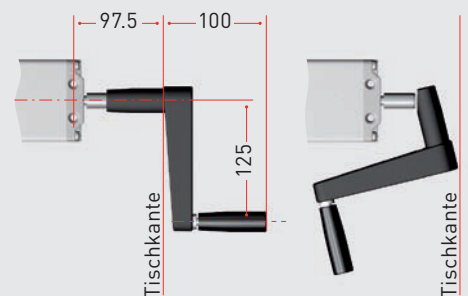
- Die Pumpe **PA** zur Ansteuerung von einem oder zwei Zylindern bei einer maximalen Traglast von 300 kg.
- Pumpe **PB** zur Ansteuerung von drei bis zehn Zylindern bei einer maximalen Traglast von 1000 kg.

Pro Zylinder sollte eine Rückstellkraft von mindestens 50 N (5 kg) gewährleistet sein, um das Öl beim Einfahren in die Pumpe zurückzupressen [einfach wirkende Hydraulik].

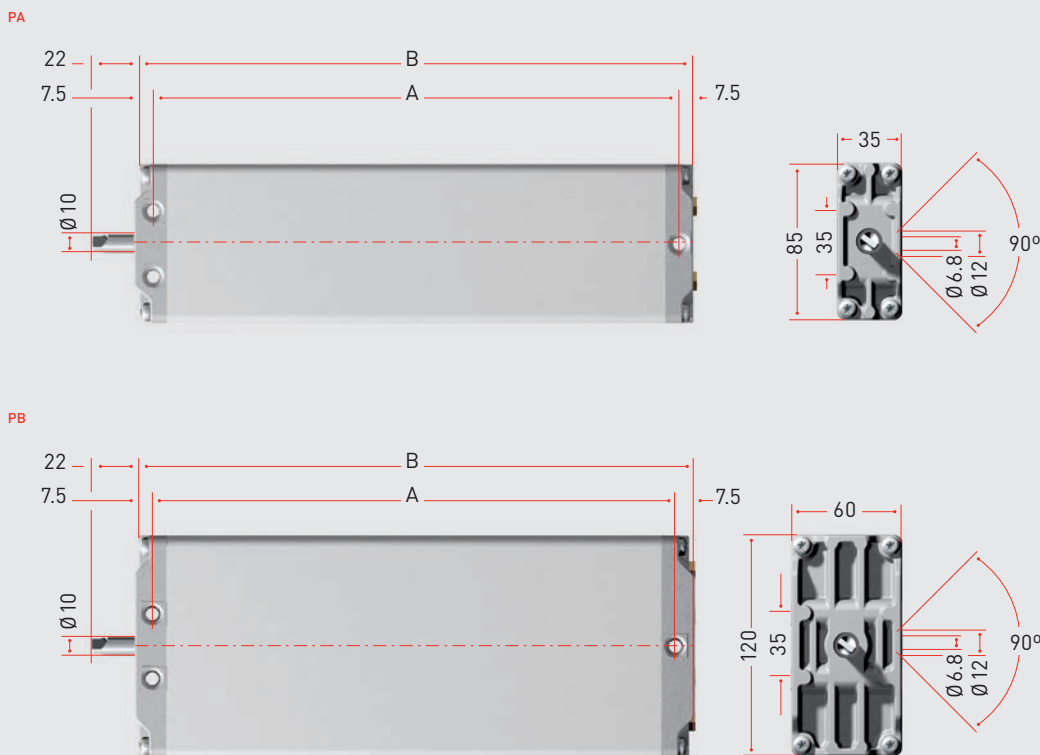
Die Pumpen und Zylinder werden mit einem Hydraulikschlauch (Ø 4 mm) verbunden. Die maximale Schlauchlänge beträgt 8 m. Der minimale Biegeradius beträgt 25 mm. Zur Montage der Pumpen sind drei Befestigungsbohrungen vorgesehen. Das Pumpengehäuse besteht aus einem Aluminium-Strangpressprofil und ist farblos eloxiert.



Die Handkurbel verschwindet im eingeklappten Zustand vollständig unter dem Tisch. Der Spannstift, mit dem die Kurbel an der Pumpe befestigt ist, schützt die Pumpe vor Überlast. Kurbelradius 125 mm. Alternativ ist eine abnehmbare Kurbel erhältlich.



Typ PA/PB



TECHNISCHE DATEN

- Typ **PA** Zur Ansteuerung von 1 oder 2 Zylindern
Typ **PB** Zur Ansteuerung von 3 bis 10 Zylindern
- Typ **PA** Traglast maximal 300 Kg
Typ **PB** Traglast maximal 1000 Kg
- Maximale Hubgeschwindigkeit 10 mm pro Kurbelumdrehung, mit Elektromotor max. 30 mm/s
- Es besteht auch die Möglichkeit, lebensmittelverträgliche Flüssigkeiten einzusetzen
- Andere Ausführungen auf Anfrage

Abmessungen

150 kg Pumpentyp	A [mm]	B [mm]	350 kg Pumpentyp	A [mm]	B [mm]	600 kg Pumpentyp	A [mm]	B [mm]
PX n615	283.5	298.5	PX n815	283.5	298.5	PB n415/18	465.5	480.5
PX n620	283.5	298.5	PX n820	343.5	358.5	PB n420	585.5	600.5
PX n630	283.5	298.5	PX n830	465.5	480.5	PB n430	707.5	722.5
PX n640	465.5	480.5	PX n840	585.5	600.5	PB n440	908.5	923.5
PX n650	465.5	480.5	PX n850	707.5	722.5			
PX n660	465.5	480.5	PX n860	827.5	842.5			

X = Pumpentyp **A** oder **B**

n = Anzahl ansteuerbarer Zylinder (1-10 Zylinder)