



De kern van ons verstelsysteem wordt gevormd door de pompen **PA** en **PB**. De flexibele verbindingen, de minimale plaatsingsruimte en de mogelijkheid om de pompen in iedere stand alsmede buiten de constructie te monteren, geven de designer de mogelijkheid om Ergoswiss systemen ook in zeer slanke of complexe objecten in te bouwen.

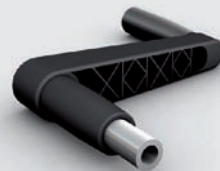
Onze pompen heffen – ook bij ongelijke belasting – gewichten tot 1000 kg geluidsarm, traploos en absoluut synchroon. De pompen worden met een handslinger of met een elektrische aandrijving bediend.

U kunt uit twee pomptypes kiezen:

- Pomp **PA** voor de aansturing van één of twee cilinders met een maximale belasting van 300 kg.
- Pomp **PB** voor de aansturing van drie t/m tien cilinders bij een maximale belasting van 1000 kg.

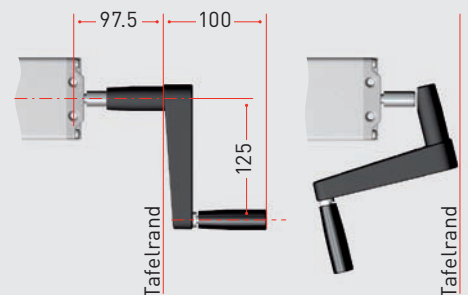
Per cilinder is een kracht van tenminste 50 N (5 kg) nodig om de olie bij het inschuiven terug in de pomp te persen (enkelwerkend systeem).

De pompen en cilinders worden met flexibele drukslangen (Ø 4 mm) verbonden. De maximale slanglengte bedraagt 8 m. De minimale buigradius bedraagt 25 mm. Voor de montage van de pompen zijn drie montagegaten voorzien. Het pomphuis bestaat uit een geëxtrudeerd aluminium profiel en is kleurloos geanodiseerd.

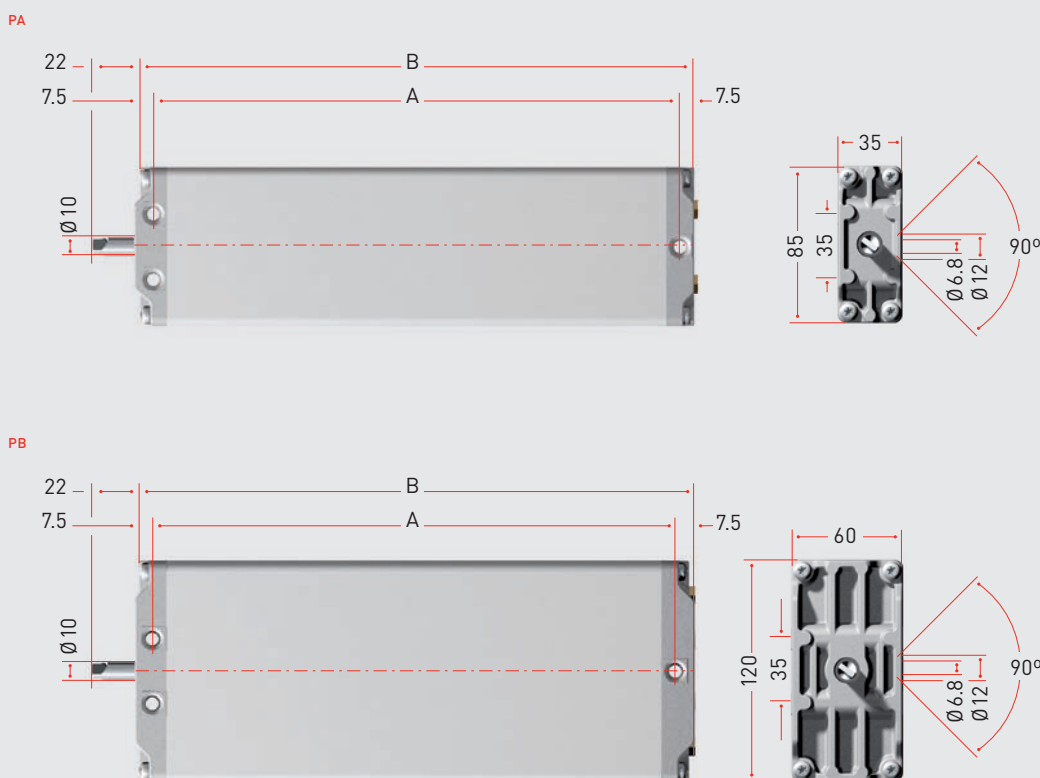
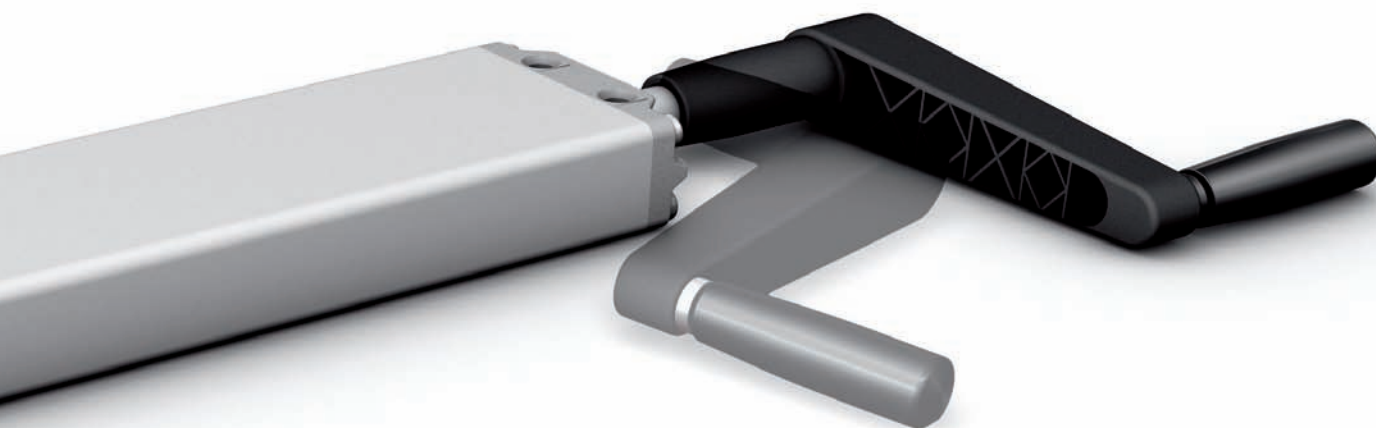


De handslinger verdwijnt in ingeklapte toestand volledig onder de tafel. De breekpen, waarmee de handslinger aan de pomp is bevestigd, beschermt de pomp tegen overbelasting.

Slingerradius: 125 mm. Als alternatief is een afneembare handslinger verkrijgbaar.



Type PA/PB



Technische Gegevens

- Type **PA** Voor de aansturing van 1 of 2 cilinders
Type **PB** Voor de aansturing van 3 t/m 10 cilinders
- Type **PA** Belasting maximaal 300 kg
Type **PB** Belasting maximaal 1000 kg
- Maximale hefsnelheid 10 mm per omwenteling van de slinger, met elektrische aandrijving max. 30 mm/s
- De mogelijkheid bestaat om vloeistoffen te gebruiken die niet schadelijk zijn voor levensmiddelen
- Andere uitvoeringen zijn op aanvraag leverbaar

Afmetingen

Pomptype	A [mm]	B [mm]	Pomptype	A [mm]	B [mm]	Pomptype	A [mm]	B [mm]
PX n615	283.5	298.5	PX n815	283.5	298.5	PB n415/18	465.5	480.5
PX n620	283.5	298.5	PX n820	343.5	358.5	PB n420	585.5	600.5
PX n630	283.5	298.5	PX n830	465.5	480.5	PB n430	707.5	722.5
PX n640	465.5	480.5	PX n840	585.5	600.5	PB n440	908.5	923.5
PX n650	465.5	480.5	PX n850	707.5	722.5			
PX n660	465.5	480.5	PX n860	827.5	842.5			

X = Pomptype **A** of **B**

n = Aantal aanstuurbare cilinders (1 – 10 cilinders)