

ERGOSWISS

table lift systems



PRODUCTOS
ADICIONALES Y ACCESORIOS

| | |
|---|----|
| Innovaciones. | 5 |
| Sistemas Quick Ship | 10 |
| Otros Sistemas | 14 |
| Manivelas y accesorios electrónicos | 22 |
| Accesorios de montaje | 32 |
| Pies de goma y ruedas | 40 |
| Accesorios Hidráulicos | 44 |
| Artículos descatalogados. | 49 |

MÁS PRODUCTOS,
MÁS INFORMACIÓN,
MÁS OPCIONES PARA
TRABAJAR DE FORMA
ERGONÓMICA EN

WWW.ERGOSWISS.ES

Y EN NUESTRAS REDES SOCIALES.



Reservados cambios técnicos ante erratas. Ergoswiss AG no asume ninguna responsabilidad frente a errores producidos por utilizar los productos de forma incorrecta o de forma diferente a la establecida en cada caso. Ergoswiss AG sustituirá o reparará cualquier producto defectuoso según las condiciones de garantía europea. En este sentido, Ergoswiss AG no asumirá ninguna otra responsabilidad. Para cualquier cuestión o alguna petición especial, Ergoswiss AG estará a su entera disposición.

Ergoswiss AG
Nöllenstrasse 15
CH-9443 Widnau
Tel.: +41 (0) 71 727 06 70
Fax: +41 (0) 71 727 06 79
ventas@ergoswiss.es



Innovaciones

CONTROL DE 24 V CON BATERÍA INTERCAMBIABLE

Con la solución de la batería, los carros de transporte, las mesas de montaje, las mesas auxiliares o similares pueden moverse con flexibilidad de A a B y ajustarse en altura.

El mando de 24 V funciona con una batería intercambiable. La batería puede montarse bajo la mesa mediante un soporte. Cuando la batería está vacía, se puede cargar en la estación de carga de baterías. El tiempo de carga es de 6 h.

Funcionamiento con interruptor manual Memory.

Sistema de elevación SL EU/CH 12

Batería

SL 2330 Art. No. 901.41516



Sistema completo de gatos de tornillo SL con unidad de control, intercambiable batería, -soporte, -estación de carga e interruptor manual.

- Max. Capacidad de carga 400 kg
- Max. Carrera de 400 mm
- Velocidad de elevación máx. 6,5 mm/s

Sistema de elevación SLA EU/CH 12 Batería

SLA 4330 Art. No. 903.41536



Unidades lineales accionadas por husillo SLA con unidad de control, intercambiable batería, -soporte, -estación de carga e interruptor manual.

- Max. Capacidad de carga 300 kg
- Max. Carrera de 300 mm
- Velocidad de elevación máx. 8.5 mm/s

CONTROL DE 24 V CON BATERÍA INTERCAMBIABLE

Control SCT4 iSMPS 24V

Art. No. 124.00265



Control:

- Número de conexiones del motor 1 - 4
- Potencia de salida 240 W
- Tensión de salida 24 V
- Corriente de salida 10 A
- Tensión de entrada 25.2 V
- Dimensiones (L x A x A) 309 x 120 x 55 mm

Batería intercambiable 10A

Art. No. 124.00271



Batería intercambiable:

- Max. Corriente de descarga 10 A
- Capacidad 6'000 mAh
- Tecnología Li-Ion

Soporte para batería intercambiable 10A

Art. No. 124.00272



El soporte para la batería intercambiable es necesario para la alimentación de la unidad de control SCT4 de 24 V.

Estación de carga para batería intercambiable 10A

Art. No. 124.00274



La estación de carga es necesaria para cargar la batería intercambiable 10A.

Unidad de control SCT4 iSMPS 24V con batería intercambiable

Art. No. 124.11002

Conjunto compuesto por:

- 124.00265 Control SCT4 iSMPS 24V
- 124.00271 Batería intercambiable 10A
- 124.00272 Soporte para batería intercambiable 10A
- 124.00274 Estación de carga para batería intercambiable 10A
- 124.00281 Mando a distancia por cable Memory SCT T6

Ranuras de montaje en 4



Pata de mesa SK

1430 Art. No. 910.00003

1440 Art. No. 910.00004

1330 Art. No. 910.00103

1340 Art. No. 910.00104

Las ranuras de montaje en 4 lados (ancho 8 mm) permiten la fijación de cerchas, estantes intermedios y accesorios a lo largo de toda la longitud de la pata, los accesorios y las superestructuras.

El sistema SK se utiliza para mesas de montaje, sistemas de ensamblaje, mesas de oficina y en la construcción de muebles y máquinas en general.

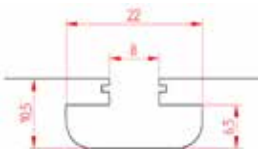
La pata de mesa SK está formada por dos perfiles de aluminio anodizado incoloro que se guían por deslizadores de plástico. El perfil interior se mueve mediante un accionamiento de husillo interno.

Pueden conectarse hasta 4 columnas elevadoras de husillos a una caja de control y funcionar de forma sincronizada.

La pata de mesa SK puede combinarse con las columnas elevadoras SL y SM.

Datos técnicos

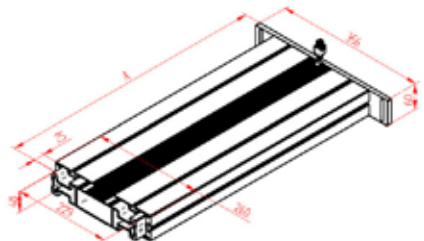
- Max. Capacidad de carga para 1 columna elevadora 200 kg / 300 kg
- Max. Capacidad de carga para 2 columna elevadora 400 kg / 600 kg
- Max. Capacidad de carga para 3 columna elevadora 400 kg / 600 kg
- Max. Capacidad de carga para 4 columna elevadora 1000 kg
- Momento de flexión estático máximo Mbxstat = 1'200 Nm
Mbystat = 450 Nm
- Momento de flexión din. máx. Mbxdyn = 550 Nm
Mbydyn = 200 Nm
- Velocidades de elevación 6-8 o 12 mm/s
- Longitud de la carrera 300 o 400 mm
- Longitud de la instalación 530 o 630 mm



Tuercas de ranura:

142.00217 (con rosca M6)

142.00218 (con rosca M8)



PATA DE MESA SL CON 20 MM/S

Velocidad de la carrera



Patatas de mesa SL

1830 Art. No. 901.00203

1840 Art. No. 901.00204

Nuevo producto de nuestra línea de pata de mesa SL con una **velocidad de elevación de 20 mm/s**.

El sistema SL se utiliza para mesas de montaje, sistemas de ensamblaje, escritorios de oficina y en la construcción de muebles y máquinas en general.

Las ranuras de montaje en 3 lados (ancho 8 mm) permiten la fijación de cerchas, estantes intermedios y accesorios a lo largo de toda la longitud de la pata, los anclajes y las superestructuras.

La pata de mesa SL está formada por dos perfiles de aluminio anodizado incoloro que se guían por deslizadores de plástico. El perfil interior se mueve mediante un accionamiento de husillo interno.

Pueden conectarse hasta 3 pata de mesa de husillos a una caja de control y funcionar de forma sincronizada.

Datos técnicos

- | | |
|--|--------------------|
| • Max. Capacidad de carga para 1 columna elevadora | 75 kg |
| • Max. Capacidad de carga para 2 columna elevadora | 150 kg |
| • Max. Capacidad de carga para 3 columna elevadora | 150 kg |
| • Momento de flexión estático máximo | Mbxstat = 1'200 Nm |
| | Mbystat = 450 Nm |
| • Momento de flexión din. máx. | Mbxdyn = 550 Nm |
| | Mbydyn = 200 Nm |
| • Velocidades de elevación | 20 mm/s |
| • Longitud de la carrera | 300 o 400 mm |
| • Longitud de la instalación A | 530 o 630 mm |



SYSTEMAS QUICK SHIP

EN STOCK, EMBALADOS,
LISTOS PARA ENVÍO.

SISTEMAS QUICK SHIP

Quick Ship SL

2430 Art. No. 901.91003

2440 Art. No. 901.91004

[Comprelo en nuestra tienda online!](#)



Sistema SL elevación completo con centralita, mando con cable arriba/abajo y cable de alimentación EU.

Listo para envío.

- 2 columnas elevación
- Max. Carga 400 kg
- Velocidad Elevación 12 mm/s
- Carrera entre 300 - 400 mm

Embalaje:

- Caja de cartón 680 x 400 x 230 mm

Quick Ship Conjunto SL-2

1430 Art. No. 901.91053

1440 Art. No. 901.91054

[Comprelo en nuestra tienda online!](#)



Estructura completa de mesa elevable. Con mando arriba/abajo y cable de alimentación. Listo para envío.

- Max. carga 400 kg
- Velocidad Elevación 12 mm/s
- Carrera entre 300 - 400 mm

Embalaje:

- Caja de cartón 680 x 400 x 230 mm
- Caja de cartón 1070 x 210 x 85 mm

Quick Ship SL FIX 2440

Art. No. 901.91005



Columnas SL FIX. Para puestos de trabajo que se ajustan en altura con muy poca frecuencia. Listo para envío.

- Max. Carga 300 kg
- Longitud 630 - 1030 mm
- Ajustable de forma manual en pasos de 50 mm.

Embalaje:

- Caja de cartón 680 x 400 x 230 mm

Quick Ship Conjunto SL-2 FIX

1440 Art. No. 901.91055



Sistema completo SL2 FIX. Para puestos de trabajo que se ajustan en altura con muy poca frecuencia.

Listo para envío.

- Max. Carga 300 kg
- Longitud 630 - 1030 mm
- Ajustable de forma manual en pasos de 50 mm.

Embalaje:

- Caja de Cartón 680 x 400 x 230 mm
- Caja de Cartón 1070 x 210 x 85 mm

Quick Ship SM

2430 Art. No. 902.91003

2440 Art. No. 902.91004

[Comprelo en nuestra tienda online!](#)



Sistema SM elevación completo con centralita, mando con cable arriba/abajo y cable de alimentación EU.

Listo para envío.

- 2 columnas elevación
- Max. Carga 400 kg
- Velocidad Elevación 12 mm/s
- Carrera entre 300 - 400 mm

Embalaje:

- Caja de cartón 680 x 290 x 230 mm

SISTEMAS QUICK SHIP

Quick Ship Conjunto SM-2

1430 Art. No. 902.91053

1440 Art. No. 902.91054

[Comprelo en nuestra tienda online!](#)



Conjunto completo elevación husillo. Con centralita Mando arriba/abajo y cable alimentación EU. Listo para envío.

- Max. Carga 400 kg
- Velocidad Elevación 12 mm/s
- Carrera 300 - 400 mm

Embalaje:

- Caja de Cartón 680 x 290 x 230 mm
- Caja de Cartón 1070 x 210 x 85 mm

Quick Ship SLA

Art. No. 903.81036

[Comprelo en nuestra tienda online!](#)



Unidades Lineales SLA con centralita, mando arriba/abajo, pies de goma y cable de alimentación EU. Listo para envío.

- 4 unidades lineales SLA 1330
- Carga max. 600 kg
- Velocidad Elevación 9 mm/s
- Carrera 300 mm

Embalaje:

- Caja de Cartón 760 x 260 x 180 mm

Quick Ship SLG

Art. No. 904.81036

[Comprelo en nuestra tienda online!](#)



Unidades Lineales SLA con centralita, mando arriba/abajo, pies de goma y cable de alimentación EU. Listo para envío.

- 4 unidades lineales SLA 1330
- Carga max. 600 kg
- Velocidad Elevación 9 mm/s
- Carrera 300 mm

Embalaje:

- Caja de Cartón 760 x 260 x 180 mm

Quick Ship SQ

Art. No. 907.81036

[Comprelo en nuestra tienda online!](#)



Sistema elevación completo con 4 columnas, centralita, mando arriba/abajo, pies de goma y cable alimentación EU. Listo para envío.

- 4 unidades SQ
- Carga max. 600 kg
- Velocidad Elevación 9 mm/s
- Carrera 300 mm

Embalaje:

- Caja de Cartón 760 x 260 x 180 mm

Quick Ship LA

200 mm, HK Art. No. 111.30042

300 mm, HK Art. No. 111.30043

400 mm, HK Art. No. 111.30044

200 mm, M Art. No. 111.30232

300 mm, M Art. No. 111.30233

400 mm, M Art. No. 111.30234

[Comprelo en nuestra tienda online!](#)



Unidades Lineales LA hidráulicas, con manivela (HK) o motor (M), centralita, mando arriba/abajo, pies de goma y cable de alimentación EU. Listo para envío. .

- 4 unidades lineales
- Carga max. 350 kg
- Velocidad 5mm/vuelta manivela or 15 mm/s
- Carrera entre 200 - 300 mm

Embalaje:

- Caja de Cartón 890 x 300 x 200 mm

SISTEMAS QUICK SHIP

Quick Ship TQ

Art. No. 111.30323



Sistema elevación hidráulico con manivela, bomba y pies de goma. Listo para envío.

- 4 unidades lineales TQ
- Carga max. 350 kg
- Velocidad 5 mm/vuelta manivela
- Carrera 300 mm

Embalaje:

- Caja de Cartón 890 x 300 x 220 mm

Envío rápido del bastidor inferior SLA-4 1330

Art. No. 903.91036

[Comprelo en nuestra tienda online](#)



Marco base completo compuesto por 4 unidades lineales SLA, que se instalan en tubos de acero inoxidable

(40 x 40 mm). Con unidad de control, interruptor manual y cable de red EU. Listo para su envío inmediato desde el almacén.

- Max. Capacidad de carga de 300 kg
- Velocidad de elevación 9 mm/s
- Tamaño del marco (L x A x A)
1580 x 780 x 780-1080 mm
- Max. Carrera de 300 mm

Embalaje:

- Caja de Cartón 890 x 300 x 220 mm
- Caja de Cartón 1610 x 210 x 130 mm



OTROS
SISTEMAS

CONJUNTO DE MESA FC 650 3.0



Conjunto de mesa FC 650 3.0

RAL 9006 aluminio blanco Art. No. 116.00077

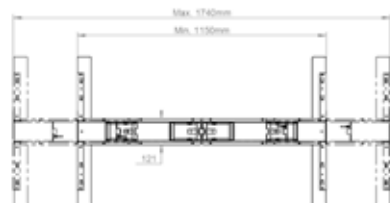
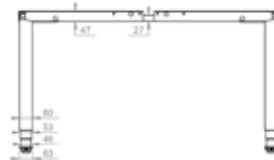
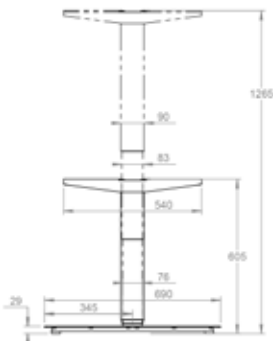
RAL 7016 antracita Art. No. 116.00078

El conjunto de mesa FC 3.0 se puede usar como mesa de escritorio o como mesa de montaje simple. Puede ser montada en pocos minutos de forma sencilla. Como accesorio, le recomendamos la regleta de cable para organizar los cables de forma óptima y nuestro soporte para PC.

[Comprelo en nuestra tienda online!](#)

Datos Técnicos

- Max. carga 100 kg
- Max. Momento de carga dinámico 200 Nm
- Carrera 660 mm (600 - 1260 mm)
- Velocidad Elevación 40 mm/s
- Netzspannung 230 V
- Cable alimentación EU, CH
- Dimensiones perfil exterior 90 x 60 mm
- Longitud encimera 1200 - 2000
- Anchura encimera 700 - 1200
- Color: RAL 9006 aluminio blanco o RAL 7016 antracita



REGLETA FC 650 3.0



Regleta FC 650 3.0

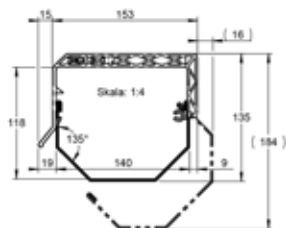
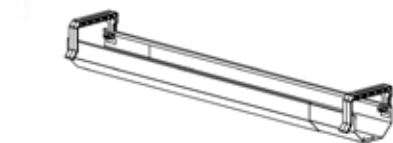
Antracita Art. No. 116.00081

La regleta para montaje en conjunto FC 650 3.0 permite la disposición óptima del cableado. Esto minimiza los problemas de atrapamiento y los riesgos de accidentes. Además, la regleta protege al resto de dispositivos de cualquier daño producido por el cable.

[Comprelo en nuestra tienda online!](#)

Datos Técnicos

- Max. longitud 1684 mm
- Min. longitud 938 mm
- Ocultable y telescópica
- Color antracita





Guía de cable vertical

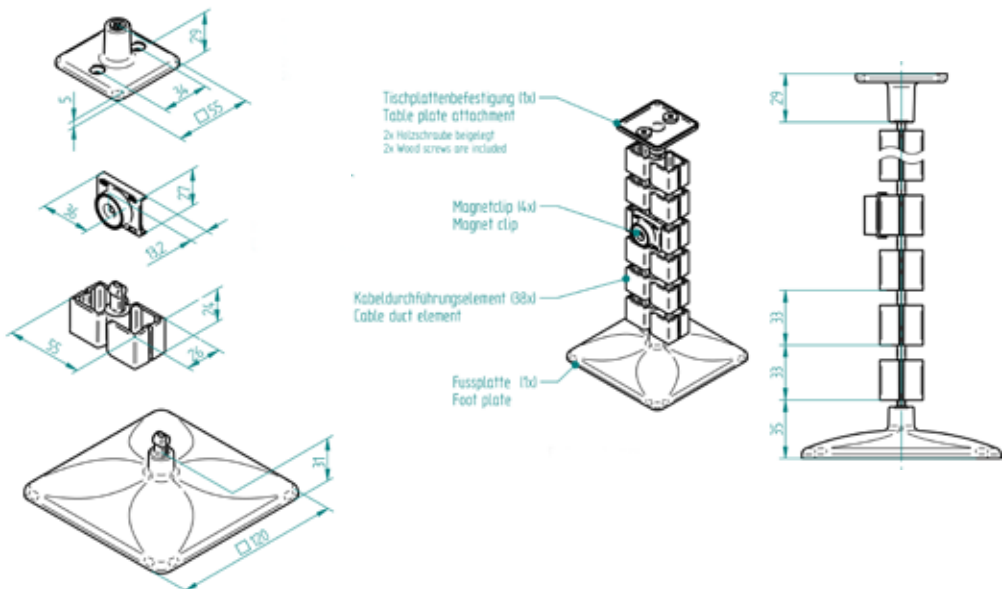
Art. No. 113.00145

La guía de cable vertical es la solución perfecta para puestos de trabajo de distintas posiciones, donde los cables deben estar bien ordenados. Con su radio de curvatura ajustado, facilidad de desenrollado y alta flexibilidad, la guía del cable se adapta de forma flexible a todas las posiciones del escritorio. Los soportes magnéticos integrables como opción permiten un montaje ajustado en patas de mesa redondas y cuadradas. Los cables se insertan desde ambos lados para mayor comodidad y facilitan la extracción o la adaptación de los mismos.

[Comprelo en nuestra tienda online!](#)

Incluido en la guía

- Guía de cable negra con 38 elementos de acople
- Elementos de montaje en mesa de 55 x 55 mm
- Pie 120 x 120 mm
- 4 clips magnéticos para acoplamiento a la pata de la mesa
- Longitud Total 1300 mm
- Peso 0.750 kg





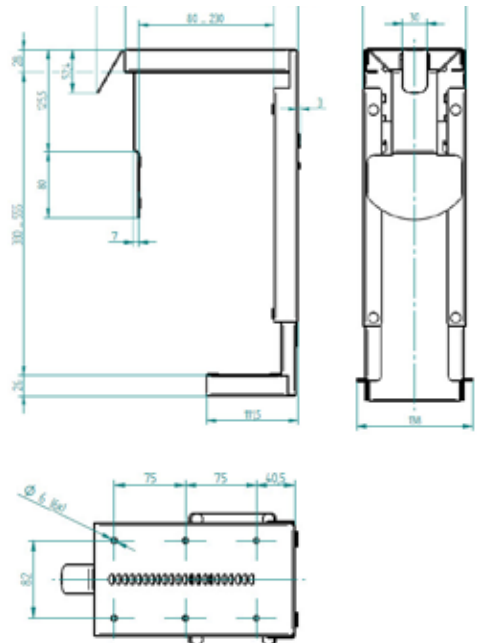
Soporte para PC Art. No. 116.00021

Para tener mayor espacio para las piernas, puede usar nuestro soporte para PC en su mesa. Igualmente, evitará que el polvo entre en su ordenador. Válido para ordenadores torre.

[Comprelo en nuestra tienda online!](#)

Lieferumfang

- Soporte Pc color plata, incl. material montaje
- Max. Dimensiones Lar 310 x Anc 140 x Alt 610 mm
- Max. carga 20 kg
- Para ordenadores de 80 - 230 mm de ancho y 330 - 555 mm de alto
- Altura y anchura son ajustables





Sistema Manivela 4-HR 1803 D100

Art. No. 501.10101

El sistema consiste en 4 ruedas con un pie hidráulico ajustable en altura. Mediante el accionamiento de la manivela, el aceite hidráulico es presionado al exterior de la bomba a través de los cables de presión, conectados al pie ajustable. El sistema funciona elevando la estructura a través de las cuatro ruedas, de una forma totalmente sincronizada. Cada rueda de elevación incorpora 3 metros de cable de presión. Dicho cable puede ser cortado según el tamaño requerido. Después, se conectará fácilmente a la bomba para comenzar a funcionar. Cualquier puesto de trabajo o de transporte de material puede ser equipado con las ruedas de elevación, y ser así convertidos en mesas de trabajo estables. El sistema estándar consiste en 4 ruedas de elevación. En casos especiales, se podrá incluso suministrar sistemas de hasta 10 ruedas de elevación.

Embalaje y Accesorios

El conjunto con las 4 ruedas de elevación será entregado en una caja de cartón (590 x 395 x 150 mm) conteniendo los siguientes elementos.:

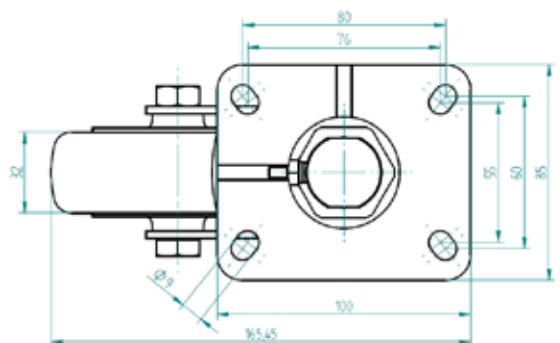
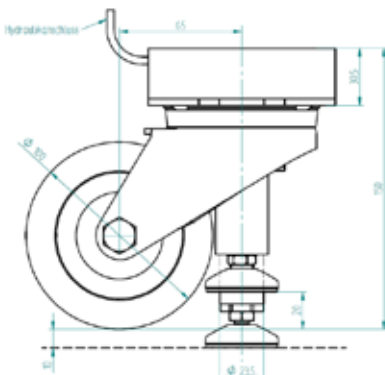
- 5 piezas de unión
- 1 tuerca de unión
- 1 imán
- 1 cutter para cable de presión
- 1 llave de apriete
- Instrucciones de montaje y uso

Datos Técnicos

La rueda está fabricada a partir de un molde elastómero, termoplástico, y tiene un bajo índice de fricción y abrasión en su uso con 94° Shore A.

- Diámetro de la rueda 100 mm
- Ancho de la rueda 32 mm
- Altura Total 150 mm
- Tamaño 100 x 85 mm
- Rodamiento rueda: rodamiento de bolas
- Max. Carga sistema 750 kg
- Carrera 10 mm
- Longitud del cable 3 m
- Sin norma de aceite tóxico

[Comprelo en nuestra tienda online!](#)





Unidad Lineal LH

| | |
|-----------|--------------------|
| LH 1440 | Art. Nr. 306.10004 |
| LH 1450 | Art. Nr. 306.10005 |
| LH 1830 V | Art. Nr. 306.10013 |
| LH 1840 | Art. Nr. 306.10014 |
| LH 1430 V | Art. Nr. 306.10023 |
| LH 1440 V | Art. Nr. 306.10024 |

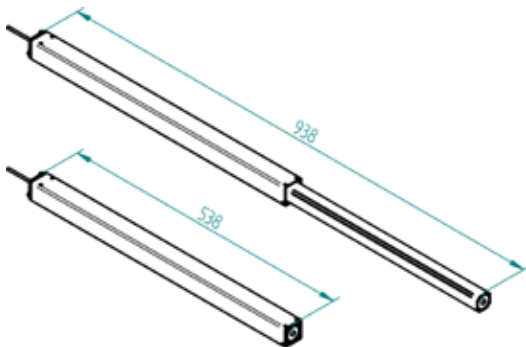
Gracias a su diseño ligero, puede ser instalada igualmente en perfiles cuadrados. Para el montaje de la unidad lineal se proveen 4 tornillos M5. La unidad lineal LH consiste en dos tubos de acero. Además de una guía galvanizada donde el tubo está sujeto a unos cojinetes. El movimiento de elevación es realizado por los cilindros hidráulicos. La altura es ajustada por la acción directa de la bomba accionada por una manivela o por un motor eléctrico.

Accesorios

- pletinas de montaje para instalaciones especiales de las unidades lineales.
- pies ajustables en altura realizados en goma o aluminio, para compensar suelos irregulares.
- pie con rueda y freno (carga hasta 70kg)

Datos Técnicos

- Max. Carga 150 kg o 250 kg
- Carrera máxima de elevación 400-500 mm
- Máximo momento de flexión estática $M_b = 200 \text{ Nm}$
- Máximo momento de flexión dinámica $M_{b\text{dyn}} = 70 \text{ Nm}$
- El elemento de elevación es suministrado con un cable de presión hidráulico de 4 metros
- Control sincronizado de hasta 10 patas
- Color: RAL 9006 aluminio blanco





MANIVELAS Y
ACCESORIOS
ELECTRÓNICOS

Manivela Ocultable

Art. No. 113.00005-PP

[Comprelo en nuestra tienda online!](#)



La manivela ocultable está instalada en el eje de la bomba con un pasador. La manivela no es extraíble, pero se puede ocultar debajo de la encimera o tapa de la mesa. Si la manivela se pide sin montar en la bomba, el pasador se mandará a parte en el pedido.

Aplicación:

- Bombas PA, PB, PF

Manivela Ocultable en acero

Art. No. 113.00090



Es similar a la manivela ocultable. La diferencia es que todas las partes metálicas están hechas en acero inoxidable.

Aplicación:

- Bombas PA, PB, PF

Manivela Extraíble

Art. No. 113.00013



En este caso es posible extraer la manivela después del ajuste de altura. Esta manivela sólo es utilizable con las bombas con eje tipo A.

Aplicación:

- Bombas PA, PB, PF

Manivela ocultable sin montar

Art. No. 113.00065



En este caso, la manivela plegable se fija con un tornillo de presión sobre el eje de la bomba tipo W. El tornillo de presión y la llave W serán enviados junto con el paquete.

Aplicación:

- Bombas PA, PB, PF

Manivela con contador de alt

Disponible según petición



Se puede mostrar la altura de trabajo de los Sistemas Ergoswiss con manivela con este accesorio. Puede ser montado como accesorio adicional en sistemas ya montados.

Aplicación:

- Sistemas Elevación hidráulicos con manivela

Prolongador manivela 90°

Art. No. 113.00070



Con este prolongador es posible montar la manivela y la bomba en un ángulo de 90°. El prolongador recto de la manivela mide 1 metro, y puede ser cortado en función de la necesidad.

Aplicación:

- Bombas PA, PB, PF (solo para el tipo W)

Embrague de Seguridad

Art. No. 113.00022-PP

[Comprelo en nuestra tienda online!](#)



Si desea proteger su sistema de una sobrecarga, podrá utilizar el embrague de seguridad. De esta forma, no es posible crear una fuerza torque superior a 10Nm con la manivela.

Aplicación:

- Bombas PA, PB, PF (solo para el tipo W)

Carcasa de la manivela

Art. No. 128.00002-PP

[Comprelo en nuestra tienda online!](#)



Pieza suelta para manivela 113.00005/13/65/70/90

CONTROL REMOTO COMPACT

Control remoto por cable Memory HSU
Art. No. 124.00218-PP

NUEVO

[Comprelo en nuestra tienda online!](#)



Este panel de control puede guardar hasta 4 posiciones de altura, además del funcionamiento normal arribaabajo.

- 4 posiciones de memoria
- Longitud del cable 1.7 m
- Puede ser montado debajo de la encimera
- Sensación de presión SoftClick

Aplicación:

- Sistemas hidráulicos con motor (panel de control estándar)
- Sistema electromecánico con centralita

Panel de control arriba/abajo front
Art. No. 124.00059



- Para montar debajo de la encimera
- Diseño ergonómico
- Instalación fija
- Sensación de presión SoftClick
- Función arriba - abajo
- Longitud del cable 1.8 m

Aplicación:

- Sistemas hidráulicos con motor
- Sistema electromecánico con centralita (Standard-Kabelfernbedienung)

Panel de control Radio Frecuencia
Art. No. 124.00094



Será retirado en el 2023 de la gama de producto!

Control Remoto que incluye transmisor radio (incl. batería y soporte), receptor radio, mando e instrucciones de funcionamiento.

Aplicación:

- Sistemas hidráulicos con motor
- Sistemas electromecánicos con centralita

Panel de control con infrarrojos
Art. No. 124.00054



Será retirado en el 2023 de la gama de producto!

Control remoto que incluye transmisor IR (incl. batería y soporte), receptor IR e instrucciones de funcionamiento.

Aplicación:

- Sistemas hidráulicos con motor
- Sistemas electromecánicos con centralita

Interruptor de pie D cpl.
Art. No. 124.00170



- Longitud del cable 2 m, montado

Aplicación:

- Sistemas hidráulicos con motor
- Sistemas electromecánicos con centralita

CONTROL REMOTO COMPACT

Cable de mando compacto 2m
Art. No. 124.00136



Puede utilizar distintos paneles de control usando el cable y uniéndolo a la centralita.

- Longitud del cable 2 m

Aplicación:

- Sistemas hidráulicos con motor
- Sistemas electromecánicos con centralita

Cable de unión 200mm
Art. No. 124.00070



Con el cable de unión puede conectar dos paneles de control a una misma centralita.

- Longitud del cable 200 mm

Aplicación:

- Cable panel de control para centralita

Cable de extensión 1m
Art. No. 124.00071



Con este cable se puede prolongar el cable de control hasta la centralita en una longitud de 1m.

- Longitud del cable 1 m
- Número máximo de tres extensiones

Aplicación:

- Cable panel de control para centralita

Cable de motor PXD
Art. No. 124.00138



Cable de motor que conecta el motor tipo **D** con la centralita.

- Longitud del cable 1 m

Aplicación:

- Motores PAD, PBD, PFD

Cable de extensión del motor SCT/Compact 1,2m
Art. No. 124.00137



Puede ser usado para extender el cable de motor de un motor PXD o de un sistema electromecánico.

- Longitud del cable 1.2 m
- Para extender el motor PXD se necesitan 2 cables
- Número máximo de 5 cables de extensión

Aplicación:

- Sistemas hidráulicos con accionamiento eléctrico
- Sistema de gato de tornillo con mando

ACCESORIOS ELECTRÓNICOS COMPACT **ERGO**SWISS

table lift systems

Cable SYNC-2

Art. No. 124.00088



Con el cable SYNC-2 se pueden sincronizar dos centralitas. Ambas centralitas actuarán de forma paralela y sincronizada.

- Longitud del cable 550 mm

Aplicación:

- Sistemas con centralitas compactas

Cable SYNC-4

Art. No. 124.00089



Con este cable se pueden sincronizar 2, 3 o 4 centralitas compactas. Todos estos sistemas de elevación de forma paralela.

- Longitud del cable 1.8 m
- Se necesita 1 cable por centralita (4 centralitas = 4 cables)

Aplicación:

- Sistemas con centralitas compactas

Cable de seguridad 2.5 / variable

Art. No. 124.00105



Usando este cable en una zona de posible peligro de atrapamiento, el sistema se detiene inmediatamente cuando algo presiona dicho cable.

- Longitud del cable 2.5 m, max 5 m
- La longitud utilizada puede ser variable

Aplicación:

- Sistemas con centralita

Conector cable de seguridad

Art. No. 124.00084



El conector se necesita para unir dos cables de seguridad o para unir un cable de seguridad y un cable de sincronización.

Aplicación:

- Cables de seguridad ó cable para centralita

ACCESORIOS ELECTRÓNICOS COMPACT **ERGOSWISS** table lift systems

Centralita compacta-3-eco
230 V Art. No. 124.00140



Esta es la centralita estándar para un sistema hidráulico con motor.

- Voltaje 230 V/110 V
- Potencia 288 VA
- Potencia Standby < 0,6 W
- Puerto para cable de panel de control

Aplicación:

- Sistema hidráulico con accionamiento eléctrico (230 V)

Centralita compacta-3-eco
230V Art. No. 124.00150
110V Art. No. 124.00139



Esta es la centralita utilizada en los sistemas electro-mecánicos.

- Voltaje 230 V/110 V
- Potencia 360 VA
- Potencia Standby < 0,6 W
- Puerto para cable de panel de control
- 1 - 3 puertos para motor

Aplicación:

- Sistemas hidráulicos con alimentación eléctrica (230 V/110 V)
- Sistemas de gatos de tornillo con controles compactos (110 V)

Continuous operating control box PXD
Art. No. 124.00075



Este producto se usará en sistemas automáticos de ajuste de altura bajo condiciones de test o pruebas.

- Funcionamiento Manual con interruptor
- Modo Automático
- Modo de memoria
- Función arriba - abajo

Mando SCT Memory Art. No. 124.0028-PP



- 3 posiciones de memoria.
- Instalación fija
- Longitud del cable 2 m

Aplicación:

- Sistemas con centralita SCT

Mando con cable SCT / arriba-abajo

Art. No. 124.00280



- Función arriba-abajo
- Instalación fija
- Longitud del cable 2 m

Aplicación:

- Sistemas con centralita SCT

Extension cable motor SCT 1.2 m

Art. No. 124.00137



Cable extensor para centralita SCT/Compact. Los cables de motor de los sistemas de elevación con clavija DIN puede ser prolongados con este cable.

- Longitud del cable 1.2 m
- Máximo 5 cables extensores en serie

Aplicación:

- Sistema de elevación de husillo con centralita STC/compact

Cable de extensión del interruptor manual SCT 1m

Art. No. 124.00290



Longitud del cable 1 m

- Máximo 3 cables de extensión por interruptor manual

Aplicación:

- Sistemas de elevación de husillos con controles SCT iSMPS

Cable de motor SX

Art. No. 124.00151



- Longitud del cable 1.7 m

Aplicación:

- Sistemas de elevación de husillos con controles SCT/Compact

Cable de control SCT

Art. No. 124.00279



A través del cable de control, el mando SCT puede ser controlado por un PLC o por un pulsador manual específico

- Longitud del cable 2 m
- Sólo se puede controlar la subida/bajada de la unidad
- No se pueden controlar las posiciones de la memoria con el PLC

Aplicación:

- Sistemas con controles SCT iSMPS

SCT SYNC-2 cable

Art. No. 124.00183



Este cable conecta 2 centralitas SCT entre ellas, de forma que pueden ser accionados al mismo tiempo.

- Longitud del cable 4 m

Aplicación:

- Sistemas con centralita SCT

Cable Seguridad SCT cpl.

Art. No. 124.00157



Mediante el uso del cable de seguridad en una zona con posibilidad de atrapamiento, el sistema se detendrá de forma automática o subirá unos mm para liberar el objeto atrapado.

- Longitud del cable 2.5 m
- Contact hose variable, Max. 5 m

Aplicación:

- Sistemas con centralita SCT

Control box SCT2 230V

Art. No. 124.00254



Centralita para sistemas de elevación husillo.

- Voltaje 230 V
- Potencia 280 VA
- Standby Potencia < 0.5 W
- Puerto para cable de panel de control
- De 1 a 2 puertos por centralita.

Aplicación:

- Sistemas de gatos de tornillo SE, SK, SL, SM, SQ, SLA, SLG

Control box SCT4 230V

Art. No. 124.00250



Centralita para sistemas de elevación husillo.

- Voltaje 230 V / 110 V
- Potencia 340 VA
- Standby Potencia < 0.5 W
- Puerto para cable de panel de control
- De 1 a 4 puertos por centralita.
- Funcionamiento sincronizado para hasta 8 sistemas con el cable SYNC cable.

Aplicación:

- Sistemas de gatos de tornillo SE, SK, SL, SM, SQ, SLA, SLG

Cable alimentación EU

3m Art. No. 124.00142

5m Art. No. 124.00149



Cable de alimentación con dos ranuras y enchufe europeo.

- Voltaje 230 V
- Enchufe tipo CEE 7/7
- Longitud del cable 3 m o 5 m

Aplicación:

- Sistemas con centralita

Cable alimentación CH

3m Art. No. 124.00143

5m Art. No. 124.00148



Cable de alimentación con tres ranuras y enchufe tipo suizo.

- Voltaje 230 V
- Enchufe tipo SEV 1011
- Longitud del cable 3 m o 5 m

Aplicación:

- Sistemas con centralita

Cable alimentación UK 3m

Art. No. 124.00144



Cable de alimentación con tres ranuras y enchufe tipo anglosajón.

- Voltaje 230 V
- Enchufe tipo Commonwealth Stecker
- Longitud del cable 3 m

Aplicación:

- Sistemas con centralita

Cable alimentación US 3m

Art. No. 124.00145



Cable de alimentación con tres ranuras y enchufe tipo americano.

- Voltaje 110 V
- Enchufe tipo NEMA 5 - 15
- Longitud del cable 3 m

Aplicación:

- Sistemas con centralita 110 V



ACCESORIOS DE MONTAJE

Soporte D6

Art. No. 113.00029



Opción de montaje alternativo para el vástago de los cilindros.

- Diámetro hueco 6 mm
- Max. Carga 2500 N

Aplicación:

- Cilindros tipo CB, CD y CI

Soporte D8

Art. No. 113.00030



Opción de montaje alternativo para el vástago de los cilindros.

- Diámetro hueco 8 mm
- Max. Carga 3500 N

Aplicación:

- Cilindros tipo CD y CE

Pletina de montaje tipo A

Art. No. 113.00003-PP

Pletina de montaje tipo D

Art. No. 113.00125-PP

[Comprelo en nuestra tienda online!](#)



Pletina de montaje para las unidades lineales.

- Tamaño 30 x 70 mm (A), 30 x 80 mm (D)
- Ø 5,8 mm taladro

Aplicación tipo A:

- Unidades lineales LA, LD, LH, SLA

Aplicación tipo D:

- Unidades lineales LG, SLG

Pletina de montaje tipo B

Art. No. 113.00004-PP

Pletina de montaje tipo E

Art. No. 113.00126-PP

[Comprelo en nuestra tienda online!](#)



Pletina de montaje para las unidades lineales.

- Tamaño 30 x 35 mm (B), 30 x 45 mm (E)
- Incl. tornillo de montaje M6 x 40

Aplicación tipo B:

- Unidades lineales LA, LD, LH, SLA

Aplicación tipo E:

- Unidades lineales LG, SLG

Pletina de montaje tipo C

Art. No. 113.00039-PP

Pletina de montaje tipo F

Art. No. 113.00127-PP

[Comprelo en nuestra tienda online!](#)



Pletina de montaje para las unidades lineales.

- Escuadra 90° 50 x 50 x 32 mm (C), 55 x 55 x 32 mm (F)
- Ø 6,9 mm taladro

Aplicación tipo C:

- Unidades lineales LA, LD, LH, SLA

Aplicación tipo F:

- Unidades lineales LG, SLG

Pletina tubular LA 28

Art. No. 113.00054-PP

[Comprelo en nuestra tienda online!](#)



Esta platina se usa para instalar la unidad lineal en un sistema tubular.

- Diámetro 28 mm
- ESD conductive

Aplicación:

- Unidades lineales LA, LD, SLA

Plantilla de montaje LA y LD

Art. No. 198.00149



La plantilla de montaje para las unidades lineales LA y LD permite su fácil instalación.

Pata de mesa TA

TA 1440 2P Art. No. 306.00141

TA 1450 2P Art. No. 306.00142

TA 1840 2P Art. No. 306.00134

TA 1850 2P Art. No. 306.00135



Las patas TA 2P tienen una pletina de unión en ambos lados para montar dos travesaños a dicha pata.

Aplicación:

- Mesas o estructuras con 6 o más patas TA

Soporte de encimera TA cpl.

Art. No. 115.00160



Para montar una pletina de mesa con una pata de mesa TA.

- Dimensiones 416 x 68 x 30 mm

Aplicación:

- Conjunto TA

Soporte de encimera TA 550 / 75 cpl

Art. No. 115.00161



El soporte de encimera puede ser utilizado cuando la pata TA es montada junto a una pared. De esta forma, se podrá utilizar el soporte para poder instalar la encimera en él.

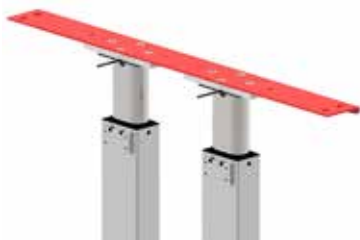
- Incl. tornillos de unión M6 x 10
- Dimensiones 550 x 90 x 30 mm

Aplicación:

- Pata de mesa TA

Soporte de encimera TA-C cpl.

Art. No. 115.00162



Para montar una encimera de mayor dimensión con las patas TA.

- Dimensiones 700 x 68 x 30 mm

Aplicación:

- Conjunto TA-C, pata de mesa TA

Pletina ángulo TA cpl.

Art. No. 127.00075



La pletina ángulo se usa para fijar la pata TA a la pared de forma estable. Esta pletina se monta en la propia pletina que se encuentra en la pata TA.

- Incl. tornillos de estrella M6 x 10
- Dimensiones 130/53 x 50 x 3 mm

Aplicación:

- Pata de mesa TA

Travesaño TA cpl.

550 Art. No. 115.00150

750 Art. No. 115.00151

950 Art. No. 115.00152

1150 Art. No. 115.00153

1550 Art. No. 115.00154



Travesaño para patas de mesa TA.

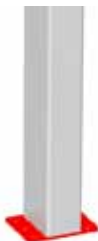
- Dimensiones 550, 750, 950, 1150, 1550 x 80 x 50mm

Aplicación:

- Conjunto TA, pata de mesa TA

Pletina de suelo TA bilateral cpl.

Art. No. 127.00138



En este caso, la pletina sirve para fijar la pata de la mesa al suelo por ambos lados.

- Incl. tornillos cabeza plana M6 x 25
- Dimensiones 100 x 80 x 4 mm

Aplicación:

- Pata de mesa TA

Pletina de suelo TA cpl.

Art. No. 127.00033



Esta pletina se usa para fijar la pata de la mesa al suelo y darle el máximo de estabilidad.

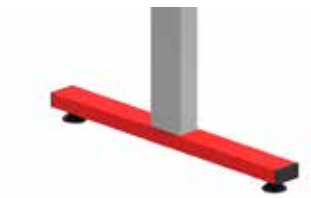
- Incl. tornillos de cabeza plana M6 x 25
- Dimensiones 80 x 75 x 4 mm

Aplicación:

- Pata de mesa TA

Base de la mesa TA-B cpl.

Art. No. 127.00073



Este pie de mesa se atornilla a la pata TA.
Se suministran los pies de ajuste.

- Dimensiones 600 x 60 x 30 mm

Aplicación:

- Pata de mesa TA

Pletina de suelo TT

Art. No. 126.00113



La pletina de suelo TT puede ser fijado a la pata TT y al suelo mediante los dos agujeros de $\varnothing 9$ mm.

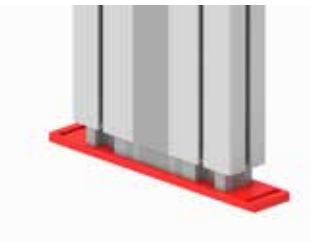
- Dimensiones 360 x 40 x 10 mm

Aplicación:

- Pata de mesa TT

Pletina de suelo SL

Art. No. 126.00108



Esta pletina permite montar la pata SL sobre un travesaño o directamente sobre el suelo.

- Dimensiones 270 x 53 x 10 mm

Aplicación:

- Patas de mesa SK, SL, TL

Base de la mesa SL/TL/TT 580 cpl.

Art. No. 115.00550



Este pie de mesa se atornilla a las patas SL/TL/TT.

Se suministran los pies ajustables.

- Dimensiones 580 x 80 x 30 mm

Aplicación:

- Patas de mesas SK, SL, TL, TT

Base de la mesa SF/SM/TM 580 cpl.

Art. No. 115.00560



Este pie de mesa se atornilla a las patas SM/TM.

Se suministran los pies ajustables.

- Dimensiones 580 x 90 x 30 mm

Aplicación:

- Pata de mesas SM, TM

Base de la mesa SL/TL 680 EZ cpl.

Art. No. 115.00570



Este pie de mesa se atornilla a las patas SL/TL.

Se suministran los pies ajustables.

- Dimensiones 680 x 80 x 30 mm
- EZ: la pata de la mesa es excéntrica en 155 mm

Aplicación:

- Pata de mesas SK, SL, TL, TT

Base de la mesa SL/TL/TT 680 cpl.

Art. No. 127.00515



Este pie de mesa se atornilla a las patas SL/TL/TT.

Se suministran los pies ajustables.

- Dimensiones 680 x 80 x 30 mm

Aplicación:

- Patas de mesas SK, SL, TL, TT

Base de la mesa SM/TM 680 cpl.

Art. No. 127.00545



Este pie de mesa se atornilla a las patas SM/TM.

Se suministran los pies ajustables.

- Dimensiones 680 x 90 x 30 mm

Aplicación:

- Pata de mesas SM, TM

Pletina de suelo SM

Art. No. 126.00132



Esta pletina permite montar la columna SM sobre un travesaño o directamente sobre el suelo.

- Dimensiones 200 x 60 x 10 mm

Aplicación:

- Patas de mesas SM, TM

Pletina de suelo SM M10

Art. No. 127.00329



Este pie de mesa se atornilla a la pata SM. Con la ayuda de las tres roscas M10, se pueden atornillar pies ajustables o ruedas.

- Dimensiones 125 x 60 x 10 mm
- Conductor ESD

Aplicación:

- Pata de mesa SM, TM

Portador de placa SM/TM cpl.

Art. No. 115.00165



Para fijar un tablero a la columna elevadora SM/TM.

- Dimensiones 416 x 80 x 5 mm

Aplicación:

- Pata de mesas SM, TM

Travesaño telescópico T8 900-1550

Art. No. 127.00635



Pieza de conexión de pares telescópicos para las columnas elevadoras SK, SL, SM, TL y TM. El travesaño puede introducirse fácilmente en las ranuras (de 8 mm de ancho) de la columna elevadora y sujetarse con una llave hexagonal.

- Dimensiones 900 -1550 mm (Rejilla de 50 mm)

Aplicación:

- Pata de mesas SK, SL, SM, TL, TM

Ángulo de amarre SX 60x60 cpl.

Art. No. 113.00150



Con el ángulo de fijación, las patas SL y SM pueden ser fijadas a la pared o al perfil de aluminio.

- La entrega incluye 1 ángulo
- incl. tornillos M8
- incl. tuercas con ranura
- Para perfiles con hueco de 30 a 50 mm

Aplicación:

- Patas de mesa SL, SM, TL, TM

Pletina adaptadora SM 90°

Art. No. 127.00630



La pletina adaptadora es usada para montar la parte inferior de la pata a la pared o al perfil de aluminio.

- No incluye tornillos [se incluyen en la pata]
- Para perfiles con hueco de 30 a 50 mm

Aplicación:

- Pata de mesa SM y TM
- Pata de mesa SL y TL [s/consulta]

Tuerca con ranura 11.6x4.6 M6

Art. No. 142.00217



- Longitud 16 mm
- Anchura 11.6 mm
- Altura 4.6 mm
- Altura conplaca de resorteorte 7.6 mm
- Métrica M6

Aplicación:

- Sistemas Ranura Hueco 8 mm

Tuerca con ranura 11.6x4.6 M8

Art. No. 142.00218



- Longitud 16 mm
- Anchura 11.6 mm
- Altura 4.6 mm
- Altura conplaca de resorteorte 7.6 mm
- Métrica M8

Aplicación:

- Sistemas Ranura Hueco 8 mm

Regleta T-slot

Art. No. 142.00285



La regleta T-slot se puede clipar en cualquier perfil con hueco de 8mm y cortarse al tamaño requerido.

- Longitud 730 mm
- Material PVC
- Color gris



PIES DE GOMA Y RUEDAS

PIEDS DE GOMA Y RUEDAS

Pie de goma ajustable M10x25 RF

Art. No. 113.00006-PP

[Comprelo en nuestra tienda online!](#)



Pie de goma ajustable con métrica M10 x 25 y superficie de goma vulcanizada.

- Incl. M10 tuerca
- Carga sistema 300 kg
- Diseño inoxidable

Aplicación:

- Unidades lineales LA, LD, LH, SLA, SLG
- Columna de elevación SE, SQ
- Patas de mesa TQ, TU, TA
- Pies de mesa SK, SL, SM, TA, TL, TM, TT

Pie de aluminio D50 x 35

Art. No. 113.00028



Pie de aluminio que puede ser fijado al suelo mediante los tres agujeros existentes.

- 3 x Ø 5,5 mm TK 40
- Métrica M10 x 25 mm

Aplicación:

- Unidades lineales LA, LD, LH, SLA, SLG
- Columna de elevación SE, SQ
- Patas de mesa TQ, TU, TA
- Pies de mesa SK, SL, SM, TA, TL, TM, TT

Gelenkstellfuss M10x20 RF ESD

Art. Nr. 113.00056



Gelenkstellfuss für hohe Lasten. Gewinde M10 x 20.

- Incl. M10 tuerca
- Carga sistema 300 kg
- Diseño inoxidable
- ESD: descarga electrostática

Aplicación:

- Unidades lineales LA, LD, LH, SLA, SLG
- Columna de elevación SE, SQ
- Patas de mesa TQ, TU, TA
- Pies de mesa SK, SL, SM, TA, TL, TM, TT

Rueda LA 100 cpl.

Art. No. 113.00040



- Diámetro de rueda 100 mm, altura 121 mm
- Métrica M10
- Max. carga 70 kg
- Rotación 360°
- Con freno

Aplicación:

- Unidades lineales LA, LD, LH, SLA, SLG
- Columna de elevación SE, SQ
- Patas de mesa TQ, TU, TA
- Pies de mesa SK, SL, SM, TA, TL, TM, TT

Rueda doble con freno D50 cpl

Art. No. 113.00067



- Diámetro de rueda 50 mm, altura 71 mm
- Incl tornillos de montaje M10
- Max. carga 80 kg
- Rotación 360°
- Con freno

Aplicación:

- Unidades lineales LA, LD, LH, SLA, SLG
- Columna de elevación SE, SQ
- Patas de mesa TQ, TU, TA
- Pies de mesa SK, SL, SM, TA, TL, TM, TT

Rueda 125 cpl.

Art. No. 113.00033



- Diámetro de rueda 125 mm, altura 165 mm
- Montado con 4 tornillos de cabeza plana M6 x 25
- Max. carga 200 kg
- Rotación 360°
- Con freno

Aplicación:

- Sistema TA-4

The image displays a variety of hydraulic components. In the upper right, there is a large brass fitting with a hexagonal base and a threaded section. Below it, a smaller brass nut with a hexagonal base and a threaded section is visible. To the right of the nut, there is a small brass ball valve. In the lower right, another small brass ball valve is shown. On the left side, there are several blue plastic components, including a large rectangular fitting with a circular opening and a smaller cylindrical fitting. The background is a plain, light-colored surface.

ACCESORIOS HIDRÁULICOS

ACCESORIOS HIDRÁULICOS

Tubo de presión 4.0x0.9

Art. No. 113.00002



- Diámetro exterior 4 mm
- Diámetro interior 2.2 mm
- Espesor de la pared 0.9 mm
- Max. Presión funcionamiento 100 bar
- Límite de presión 420 bar
- Radio mínimo de curvatura 25 mm

Observe las instrucciones de montaje.

Tuerca de conexión

Art. No. 125.00021



Gracias a la tuerca de conexión, los tubos de presión están fuertemente unidos a la bomba, y respectivamente al cilindro. La tuerca de conexión (10 - 12 Nm), junto al anillo de de fijación, se introducirá dentro del tubo cuando se haga la conexión del tubo mediante tornillos.

Aplicación:

- Tubo de presión con diámetro exterior de 4 mm

Anillo de fijación

Art. No. 125.00022



Gracias al anillo de fijación, los tubos de presión están fuertemente unidos a la bomba, y respectivamente al cilindro.

El anillo de fijación se introducirá dentro del tubo cuando se haga la conexión del tubo mediante tornillos.

Aplicación:

- Tubo de presión con diámetro exterior de 4 mm

Conjunto de conexión bomba 4

Art. No. 113.00104



El juego de conexión incluye:

- 1x Tuerca de conexión
- 5x Anillo de fijación
- 1x imán

Tapón para tubo

Art. No. 142.00198



Para el transporte de un tubo relleno se necesita un tapón para dicho tubo. Con dicho tapón, todo el aceite hidráulico permanece dentro del tubo.

Aplicación:

- Tubo de presión 113.00002

Premontaje de tubo

Art. No. 199.00003



El tubo relleno es conectado al cilindro, unidad lineal o pata de mesa. La otra parte del tubo está sellada. Antes de conectar el tubo, el extremo sellado tiene que ser cortado para permitir el flujo de aceite.

Premontaje completo

Art. No. 119.00004



El tubo estará conectado desde el cilindro a la bomba. Esto es solo posible en el caso de cilindros y de actuadores lineales.

Ventaja:

El sistema está listo para ser usado.

Desventaja:

No es posible en cualquier caso llevar el tubo por hendiduras o perfiles, entre otros casos.

Aceite

250ml Art. No. 113.00009

1 litro Art. No. 113.00082

250ml «no tox» Art. No. 113.00036

1 litro «no tox» Art. No. 113.00083



El aceite está disponible en dos medidas (0,25 y 1 litro) y es usado para rellenar los sistemas hidráulicos. El aceite usado es el Castrol Hyspin AWS 15.

Para el sector alimentario, se pueden usar nuestros sistemas con un aceite de grado alimentario (according to US 21). El número de artículo de estos sistemas comienzan por el 2 y añaden al final «no tox».

Kit de Servicio

Art. No. 113.00008-PP

«No tox» Art. No. 113.00081-PP

[Comprelo en nuestra tienda online!](#)



El kit de servicio incluye:

- 250 ml Aceite
- Jeringa de 20mk con aguja especial
- Cutter para tubo
- Llave de apriete 10/11
- Anillos de fijación y tuercas de conexión
- Imanes

Manguera llena sin toxicidad

4 m Art. No. 113.00074

0,5 - 5 m Art. No. 113.00076

5,5 - 10 m Art. No. 113.00077

2,5 m Art. No. 113.00079



Manguera completamente llena de aceite No Tox (aceite hidráulico de calidad alimentaria). La manguera está soldada en ambos lados.

Se embala por separado:

- Anillos de sujeción y tornillos de conexión

Conexión en Y
Art. No. 113.00015



Para conectar tres elementos de presión a un cilindro se necesitará la conexión en Y. La velocidad de elevación será mayor, pero la capacidad de carga será reducida a la mitad.

Por favor, contacte con nuestros técnicos para encontrar el Sistema que mejor se adapte a su caso

Conexión en L
Art. No. 113.00017



Con la conexión en L, se pueden conectar dos tubos de presión entre ellos. Esto puede ser útil para la extensión o la reparación de los tubos. Máximo radio de giro <math><25\text{ mm}</math>.

Conexión Recta
Art. No. 113.00038



Es posible conectar dos tubos con la conexión recta. Esta conexión es usada para extender la longitud del tubo o para reparar cualquier avería en dicho tubo.

Sistema montaje de tubo
Art. No. 113.00048



El clic de acoplamiento del tubo se utiliza para desconectar el tubo sin perder aceite. El acoplamiento y desacoplamiento es posible hasta una presión máxima de 30 bares.

VÁLVULA SEGURIDAD ANTI-ROTURA



Todos los cilindros Ergoswiss, unidades lineales y patas de mesa están disponibles con válvula de corte de exceso de flujo. Por favor, póngase en contacto con nuestros técnicos para obtener más información.

Para mayor seguridad en caso de cargas pesadas, y para evitar que el sistema quede desnivelado, es posible utilizar la válvula de seguridad anti-rotura. En el caso de que algún cable de presión hidráulico sea dañado, la válvula de protección bloquea el flujo de aceite. De esa forma, el sistema no perderá altura o se desnivelará. En caso de cargas ligeras, la válvula de seguridad no bloqueará el flujo, por lo que el sistema descenderá lentamente por sí sólo.

La válvula de seguridad está integrada en el cilindro, por lo que no se necesita ningún montaje adicional.

Datos Técnicos

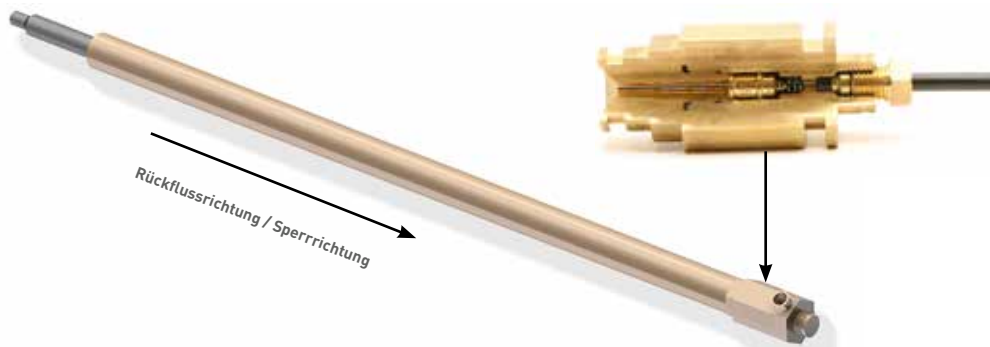
Volumen de flujo operativo

- 300 ml/min

Velocidad de retracción de 20 mm/s si se utiliza un cilindro con un diámetro de 18 mm.

Durante el funcionamiento, el flujo máximo será

- 140ml/min = velocidad de subida 9mm/s



Si un tubo hidráulico se arranca involuntariamente cuando se extiende el sistema hidráulico, el aceite puede salir del cilindro sin control. El sistema se hunde de forma lenta y asíncrona y pueden surgir los siguientes peligros:

- El sistema atrape a la persona.
- El objeto se inclina, desplazando el centro de gravedad.
- Una carga se cae del objeto.

Especialmente en altas cargas del sistema, estos peligros pueden provocar lesiones graves a las personas y daños al medio ambiente.

¡Mediante una colocación profesional de los tubos, se puede minimizar claramente el peligro de un daño mecánico y de una rotura!

Aplicación:

| | |
|-----------|-------------------------|
| 306.20012 | Unidad lineal LA 1820 V |
| 306.20013 | Unidad lineal LA 1830 V |
| 306.10013 | Unidad lineal LH 1830 V |
| 306.00553 | Pata de mesa TA 1830 V |
| 306.00554 | Pata de mesa TA 1840 V |
| 306.00573 | Pata de mesa TU 1830 V |
| 306.00463 | Pata de mesa TQ 1830 V |
| 306.00627 | Pata de mesa TL 1830 V |
| 309.50084 | Cilindro CE 1840 V |
| 309.50173 | Cilindro CI 1830 V |
| 309.50174 | Cilindro CI 1840 V |
| 309.50293 | Cilindro CH 1830 V |
| 309.50294 | Cilindro CH 1840 V |



Artículos
descatalogados

CONTROL REMOTO COMPACT

Panel de control Memory

Art. No. 124.00023-PP



Se ha eliminado de la gama y se ha sustituido por el artículo 124.00218!

Este panel de control puede guardar hasta 4 posiciones de altura, además del funcionamiento normal arribaabajo.

- 4 posiciones de memoria
- Longitud del cable 1.9 m
- Puede ser montado debajo de la encimera
- Sensación de presión SoftClick

Aplicación:

- Sistemas hidráulicos con motor (panel de control estándar)
- Sistema electromecánico con centralita

Pegatina para panel de control con memoria

Art. No. 124.00068-PP



Se ha eliminado de la gama y se ha sustituido por el artículo 124.00218!

Pegatina para recambio en panel de control con memoria 124.00023

PIEDS DE GOMA Y RUEDAS

Pie de goma ajustable M10 x 28 RF

Art. No. 113.00052



Se ha eliminado de la gama y se ha sustituido por el artículo 113.00006!

Pie de goma ajustable con tornillo en acero 113.00006.

- Carga sistema 75 kg

Aplicación:

- Unidades lineales LA, LD, LG, LH, SLA, SLG
- Patas de mesa SE, SL, SM, SQ
- Pies de mesa TA, TL, TM, TQ, TT, TU

Pie bisagra M10 x 20

Art. No. 113.00095-PP



Se ha eliminado de la gama y se ha sustituido por el artículo 113.00006!

Pie de goma para cargas altas, métrica M10 x 20.

- Incl. M10 tuerca
- Carga sistema 400 kg
- ESD conductive

Aplicación:

- Unidades lineales LA, LD, LG, LH, SLA, SLG
- Patas de mesa SE, SL, SM, SQ
- Pies de mesa TA, TL, TM, TQ, TT, TU



ERGOSWISS
table lift systems