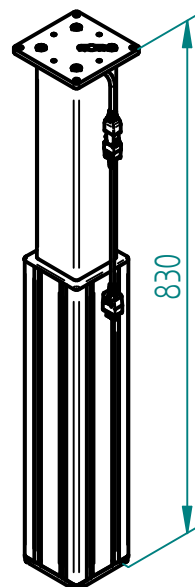
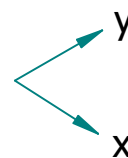
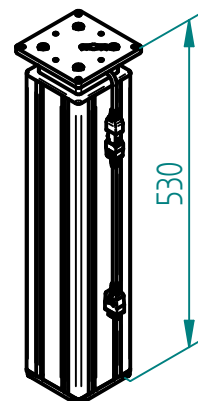


Motorkabel 1.8 m, Steckergröße 23x16 mm
Motor cable 1.8 m, Plug size 23x16 mm

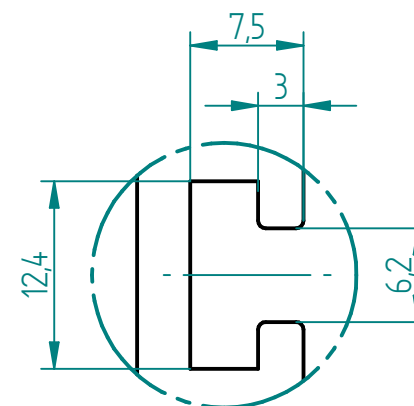
ausgefahren
extended



eingefahren
retracted



Nutengeometrie
T-Slot geometry



Technische Daten / technical specifications	
max. Druckbelastung / max. pressure load	2'000 N
max. Systembelastung / max. system load	abhängig von Steuerung / depending on control box
max. statische Zugbelastung / max. static tensile load	500 N
max. dynamische Zugbelastung / max dynamic tensile load	50 N
max. Hub / max. stroke	300 mm
Hubgeschwindigkeit / lifting speed	abhängig von Steuerung / depending on control box
max. stat. Biegemoment / max. static bending moment	Mbx stat. 350 Nm / Mby stat. 350 Nm
max. dyn. Biegemoment / max. dynamic bending moment	Mbx dyn. 200 Nm / Mby dyn. 200 Nm
Aluminiumprofile / aluminium profiles	farblos eloxiert / colorless anodized
Führungsart / type of guidance	Gleitführung (Kunststoff) / slide (plastics)

Index	Datum / Date	Name	Änderungsmittelung / notification of change
01	05.04.2024	thsp	Gewinde M10 ergänzt, dyn. Biegemomente angepasst

Allgemeintoleranzen / general tolerance ISO 2768-mK			MATERIAL	GEWICHT / WEIGHT
GEZEICHNET / DRAWN	18.03.2024	thsp	BEZEICHNUNG / PART NAME	7.600 kg
GEPRÜFT / CHECKED	18.03.2024	tiho	Hubsäule SO 1430	
ERGO SWISS table lift systems			Lifting column SO 1430	
ZEICHNUNGSNUMMER / DRAWING NUMBER			ARTIKELNUMMER / PART NUMBER	INDEX
a-912.00003			912.00003	01
			FORMAT	A3