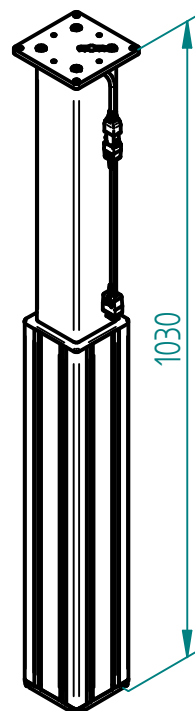
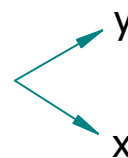
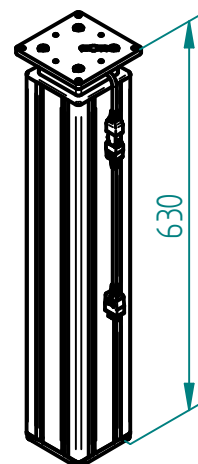


ausgefahren
extended

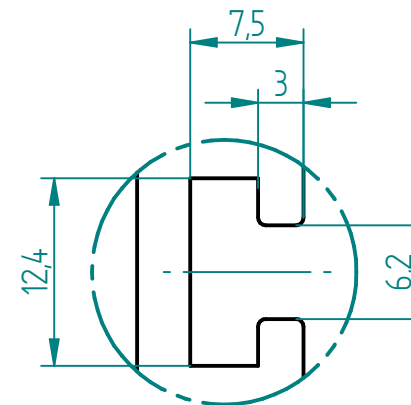


eingefahren
retracted



Motorkabel 1.8 m, Steckergröße 23x16 mm
Motor cable 1.8 m, Plug size 23x16 mm

Nutengeometrie
T-Slot geometry



Technische Daten / technical specifications	
max. Druckbelastung / max. pressure load	2'000 N
max. Systembelastung / max. system load	abhängig von Steuerung / depending on control box
max. statische Zugbelastung / max. static tensile load	500 N
max. dynamische Zugbelastung / max dynamic tensile load	50 N
max. Hub / max. stroke	400 mm
Hubgeschwindigkeit / lifting speed	abhängig von Steuerung / depending on control box
max. stat. Biegemoment / max. static bending moment	Mbx stat. 350 Nm / Mby stat. 350 Nm
max. dyn. Biegemoment / max. dynamic bending moment	Mbx dyn. 200 Nm / Mby dyn. 200 Nm
Aluminiumprofile / aluminium profiles	farblos eloxiert / colorless anodized
Führungsart / type of guidance	Gleitführung (Kunststoff) / slide (plastics)

Index	Datum / Date	Name	Änderungsmittelung / notification of change
01	05.04.2024	thsp	Gewinde M10 ergänzt, dyn. Biegemomente angepasst

Allgemeintoleranzen / general tolerance ISO 2768-mK		MATERIAL	GEWICHT / WEIGHT
GEZEICHNET / DRAWN	19.03.2024	thsp	8.600 kg
GEPRÜFT / CHECKED	19.03.2024	tiho	
ZEICHNUNGSNUMMER / DRAWING NUMBER		ARTIKELNUMMER / PART NUMBER	
a-912.00004		912.00004	
MAßSTAB / SCALE		INDEX	FORMAT
1:5		01	A3

BEZEICHNUNG / PART NAME	
Hubsäule SO 1440	
Lifting column SO 1440	

ERGOSWISS
table lift systems