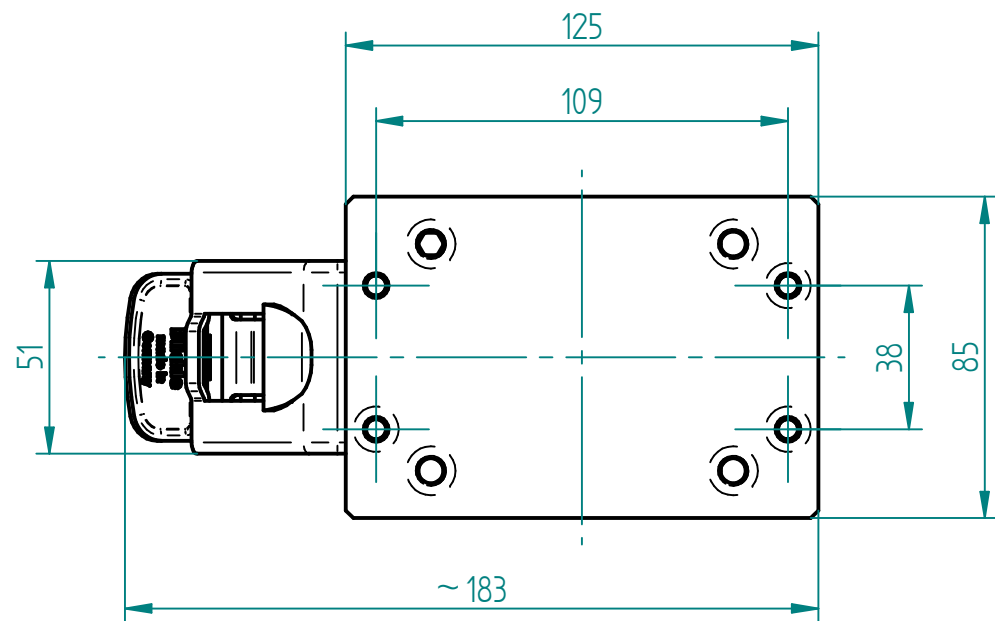


max. Traglast dynamisch: 2'500 N (bei 4 km/h)  
*max. load dynamic: 2'500 N (at 4 km/h or 2.49 mph)*

max. Traglast statisch: 6'250 N (bei Stillstand)  
*max. load static: 6'250 N (at standstill)*



Technische Daten / technical specifications	
Ausführung / model	mit Bremse und Dreh-Arretierung / with Brake and rotation lock
Lagerung / bearing	Kugellager / ball bearing
Gehäuse / housing	Stahlblech verzinkt / galvanized sheet steel
Radkörper / wheel centre	Bruchfestes Polyamid 6 / break-proof polyamide 6
Radbelag / wheel covering	Polyurethan / polyurethane

Index	Datum / Date	Name	Änderungsmitteilung / notification of change		
	DATUM / DATE	NAME	GEWICHT / WEIGHT	BEZEICHNUNG / ASSEMBLY NAME	
GEZEICHNET / DRAWN	16.05.2023	tiho	1.274 kg	Lenkrolle SM 125 kpl.	
GEPRÜFT / CHECKED	16.05.2023	tiho	MABSTAB / SCALE 1:2		Castor SM 125 kpl.
ERGO SWISS table lift systems		ZEICHNUNGSNUMMER / DRAWING NUMBER	ARTIKELNUMMER / ASSEMBLY NUMBER	INDEX	FORMAT
		a-113.00053	113.00053	00	A3