



## Einfach und komfortabel

Unsere Pumpen werden mit einer Handkurbel oder einem Elektroantrieb betrieben. Die Auswahl richtet sich nach den Bedürfnissen bezüglich Komfort und Preis.

Die Handkurbel verschwindet im eingeklapp-ten Zustand vollständig unter dem Tisch.

Folgende Optionen sind erhältlich:

- Abnehmbare Handkurbel
- Rostfreie Handkurbel
- Überlastkupplung



Der Elektroantrieb verfügt über eine intelli-gente Steuerung mit 4 Positionsspeichern.

Die Höhenverstellung erfolgt über die Kabel-fernbedienung. Diese wird an der Tischun-terseite montiert und kann elegant unter die Platte geschoben werden. Auf der Fernbe-dienung wird die Tischhöhe digital angezeigt.

Das Netzteil (230 VAC, wahlweise 110 VAC) ist in der Steuereinheit integriert. Eine Strom-überwachung schützt den Antrieb vor Über-last und dient gleichzeitig als Schutzfunktion beim Hochfahren des Systems.

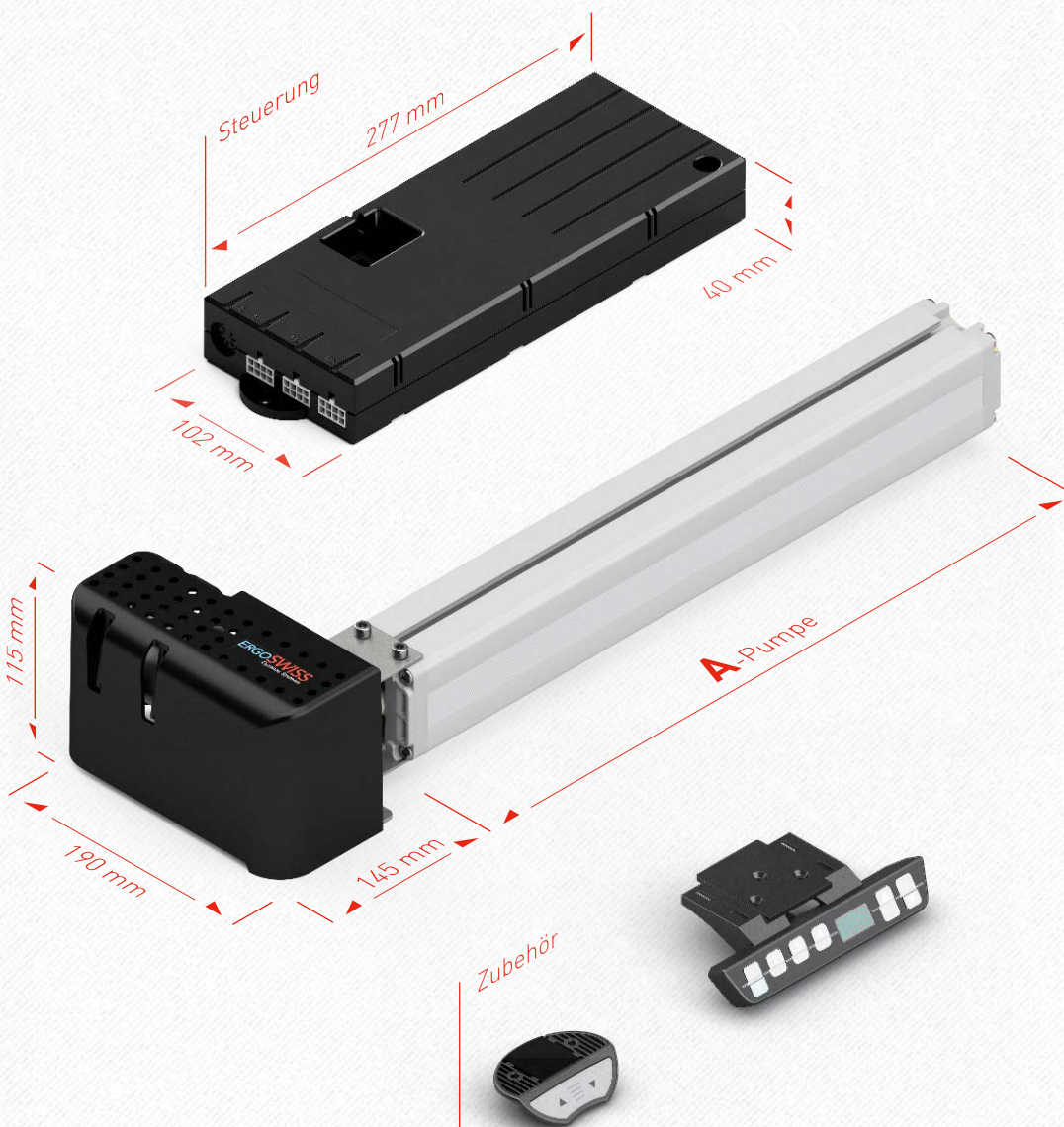
Im Lieferumfang inbegriffen sind der Motor, die Steuerung mit 3-poligem Netzkabel sowie die Kabelfernbedienung (2 m Kabellänge) mit Positionsspeicher.

Die Antriebe sind für den Dauerbetrieb unge-eignet. Nach einer Minute Laufzeit benötigt der Antrieb eine Pause von ca. 10 Minuten (ED 10%). Der Nennhub verringert sich mit Elekt-roantrieb um ca. 15 mm.

Folgendes Zubehör ist erhältlich:

- Verschiedene Handtastervarianten (einfache Auf- / Ab- Taster, Fusstaster, Infrarotfernbedienung, Funkfernbedienung)
- Steuerkabel, um eigene Taster zu verwenden
- Klemmschutzleisten
- Verlängerungs- und Splitkabel
- Kabel zur Synchronisation von maximal 4 Antrieben
- Landesspezifische Netzkabel (3 Polig)

# Typ PxD



## Technische Daten

- 4 Memorypositionen
- Digitalanzeige der Höhe
- Netzspannung 230/110 VAC
- Motorspannung 24 VDC
- Nennleistung ca. 340 VA
- Stand-by-Leistung <0.6 W
- Leerlaufdrehzahl 180 min-1
- Schutzart IP 20
- Überstromschutz
- Thermische Sicherung
- Einschaltdauerüberwachung
- Andere Ausführungen auf Anfrage

Detaillierte CAD-Zeichnungen in diversen Formaten finden Sie auf [www.ergoswiss.com](http://www.ergoswiss.com)