



Stark och slank

Våra cylindrar lämpar sig utmärkt för att så tyst som möjligt, snabbt och exakt, justera konstruktionerna. Tack vare styrningen av upp till tio cylindrar är högkomplexa konstruktioner genomförbara.

Cylindern är konstruerad för att byggas in i existerande styrningar och får bara utsättas för små sidokrafter. Den används för höjd- och lutningsjusteringar.

Cylindern är grundelementet för alla linjärenheter och bordsben och används därmed i alla våra element. Den består av ett mässingsrör och har en kolvstång i rostfritt stål.

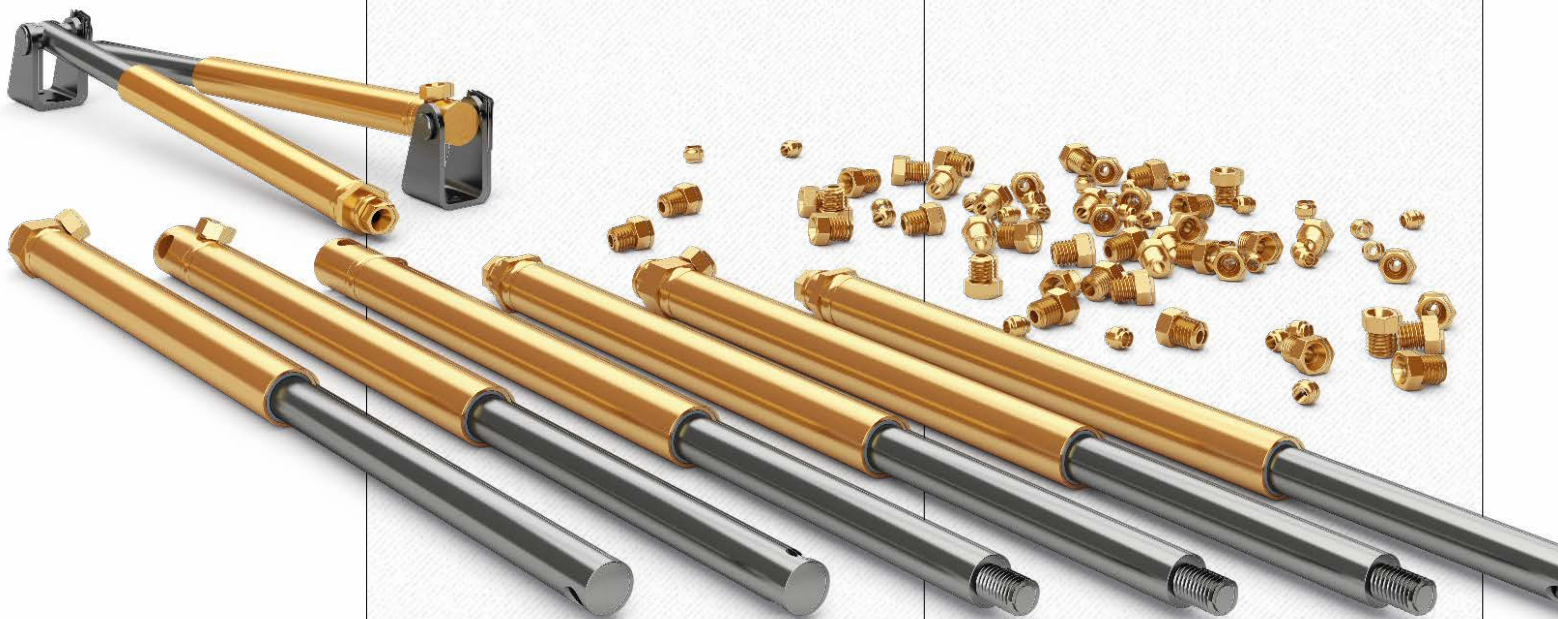
Klämringarna och skruvar (M8x1) används vid slangens anslutning till pumpen och cylindern.

Den flexibla hydraulslangen har följande egenskaper:

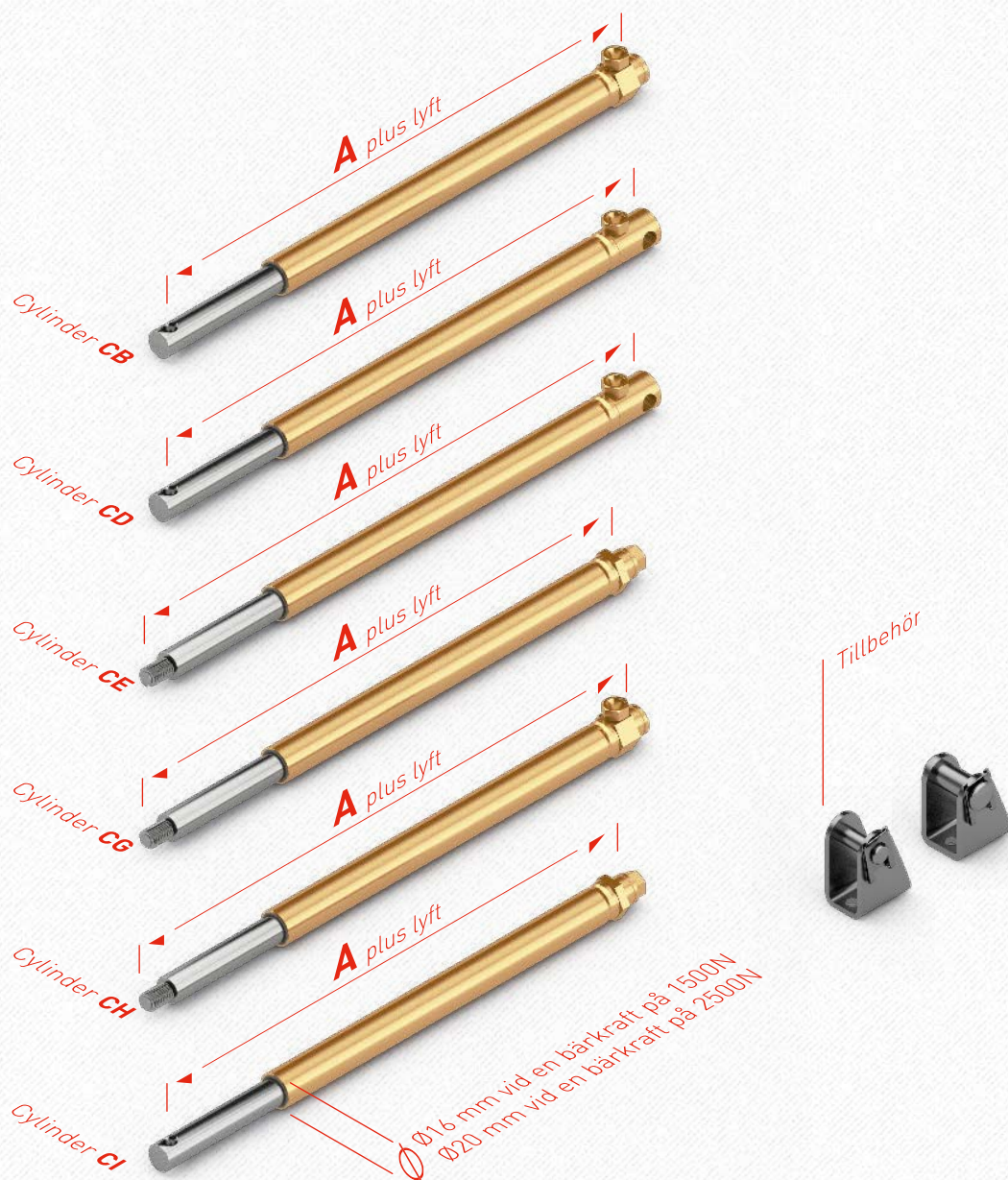
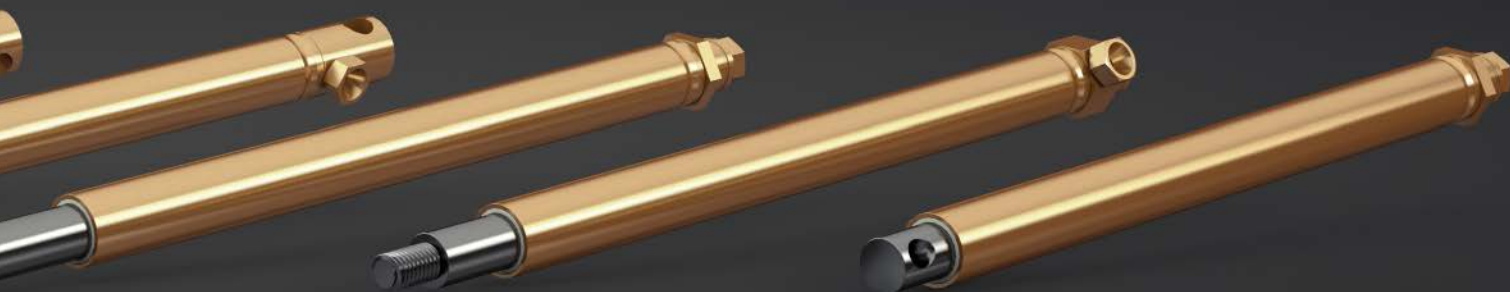
- Diameter utsida: 4 mm
- Minimalt tillåten böjradie är 25 mm
- Maximalt driftryck: 100 bar

Följande tillbehör finns:

- Y, L eller raka förskruvningar
- Slangkopplingar
- Pluggar till att försluta öppna slangledning
- Lagerbockar D6 och D8 till att hänga upp cylindern.
- Slangbrottssäkring «V» (ventil returslag)



Typ **CB|CD|CE|CH|CI**



Tekniska data

- Bärkraft per cylinder max:
1500 N (**CX 14**)
2500 N (**CX 18**)
- Systemkraften är beroende av pumpen
- Slaglängd upp till max. 700 mm
- Cylindrarna får inte utsättas för dragkrafter
- Minimal returkraft på 70 N är nödvändig
- Cylindrarna måste byggas in i en existerande styrning
- Det går även bra att använda livsmedelsduglig hydraulolja
- Cylindern levereras standardmässigt med en 3m förmonterad hydraulslang.

Cylinder **CX**

	A vid Ø 16	A vid Ø 20
CB	55 mm	62 mm
CD	61.5 mm	67.5 mm
CE	56.5 mm	62.5
CG	44 mm	49 mm
CH	50 mm	57 mm
CI	49 mm	54 mm

Standard slaglängd (mm):
Ø16: 150, 200, 300, 400, 500, 600, 700
Ø20: 150, 200, 300, 400

Detaljerade CAD-ritningar i olika format hittar du på www.ergoswiss.com