



Enkelt och bekvämt

Våra pumpar drivs med en vev eller en elmotor. Valet rättar sig efter behoven beträffande komfort och pris.

Veven försvinner helt under bordet när den är infälld.

Följande alternativ finns:

- Avtagbar vev
- Rostfri vev
- Överlastkoppling



Elmotorn förfogar över en intelligent styrning med 4 positionslagringar.

Höjdstyrningen sker via kabelfjärrkontrollen. Denna monteras under bordet och kan elegant skjutas in under skivan. Bordshöjden visas digitalt på fjärrkontrollen.

Nätdelen (230 VAC, alternativt 110 VAC) är integrerad i styrenheten. En ström-övervakning skyddar motorn mot överlast och fungerar samtidigt som skyddsfunktion när systemet startas.

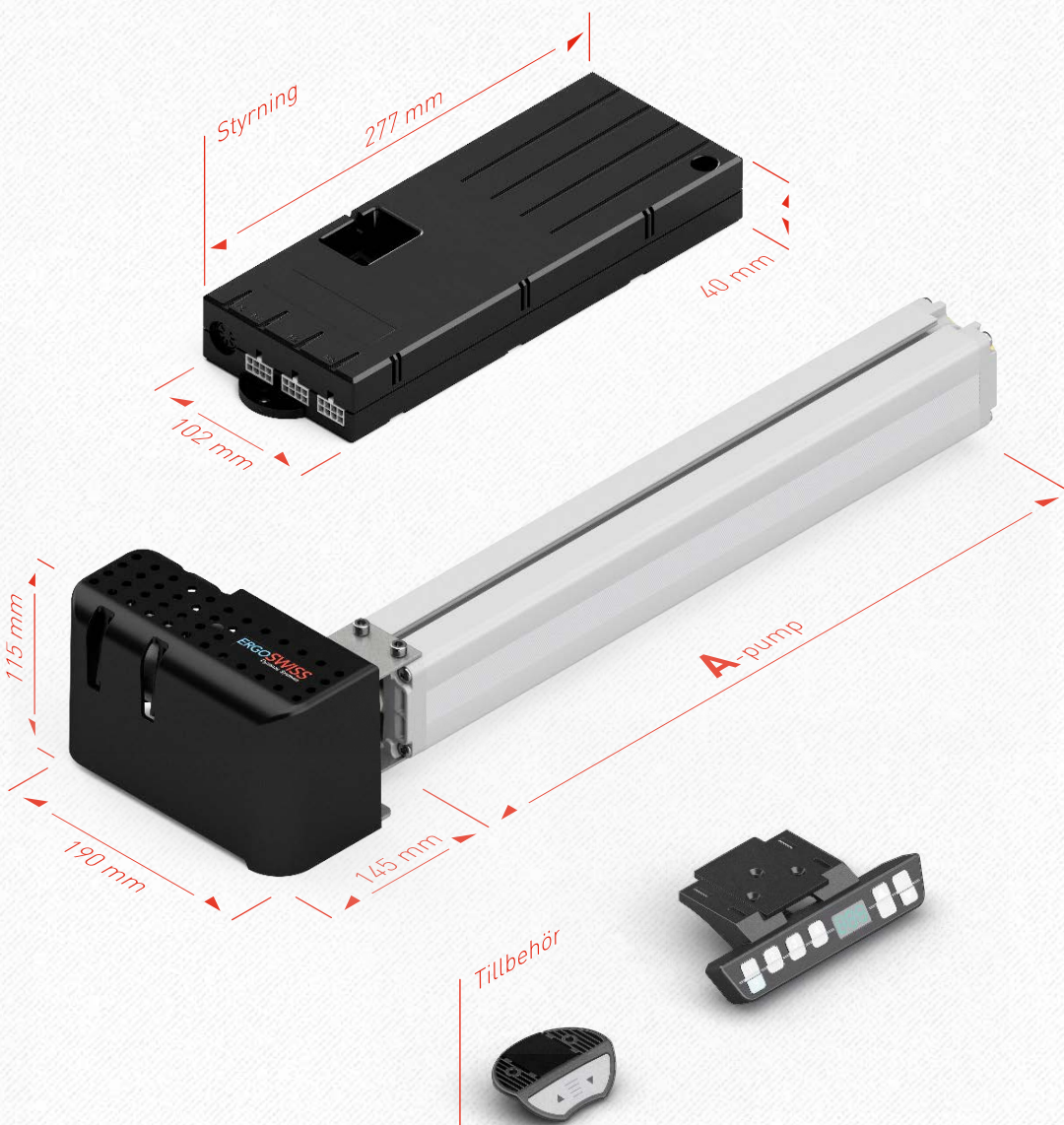
I leveransen ingår motorn, styrningen med en 3-polig nätkabel samt kabelfjärrkontrollen (2 m kabellängd) med positionslagring.

Motorerna lämpar sig inte för permanent drift. Efter en minuts drift behöver motorn en paus på ca 10 minuter (ED 10%). Det nominella slaget minskar med eldrift med ca 15 mm.

Följande tillbehör finns:

- Olika handkontrollvarianter (enkel Upp- / Ner-knapp, fotpedal, infraröd fjärrkontroll, radiofjärrkontroll)
- Styrkabel, för att använda egna knappar
- Klämskyddslister
- Förlängnings- och splittkabel
- Kabel för synkronisering av maximalt 4 drivningar
- Landsspecifik nätkabel (3 polig)

Typ PxD



Tekniska data

- 4 memorypositioner
- Digitalvisning av höjden
- Nätspänning 230/110 VAC
- Motorspänning 24 VDC
- Nominell effekt ca 340 VA
- Stand-by-effekt <0.6 W
- Varvtal i tomgång 180 min-1
- Skyddsklass IP 20
- Överströmsskydd
- Termisk säkring
- Övervakning av inkopplingstid
- Andra utföranden på förfrågan

Detaljerade CAD-ritningar i olika format hittar du på www.ergoswiss.com