



## Stark und schlank

Unsere Zylinder eignen sich hervorragend, um Konstruktionen möglichst geräuscharm, schnell und präzise zu verstellen. Dank der gleichzeitigen Ansteuerung von bis zu zehn Zylindern sind hoch komplexe Konstruktionen realisierbar.

Der Zylinder ist für den Einbau in bestehende Führungen konstruiert und darf nur kleinen seitlichen Kräften ausgesetzt werden. Er wird für Höhen- und Neigungsverstellungen eingesetzt.

Der Zylinder ist das Grundelement für alle Lineareinheiten und Tischbeine und kommt somit in jedem unserer Elemente zum Einsatz. Er besteht aus einem Messingrohr und verfügt über eine Kolbenstange aus rostfreiem Stahl.

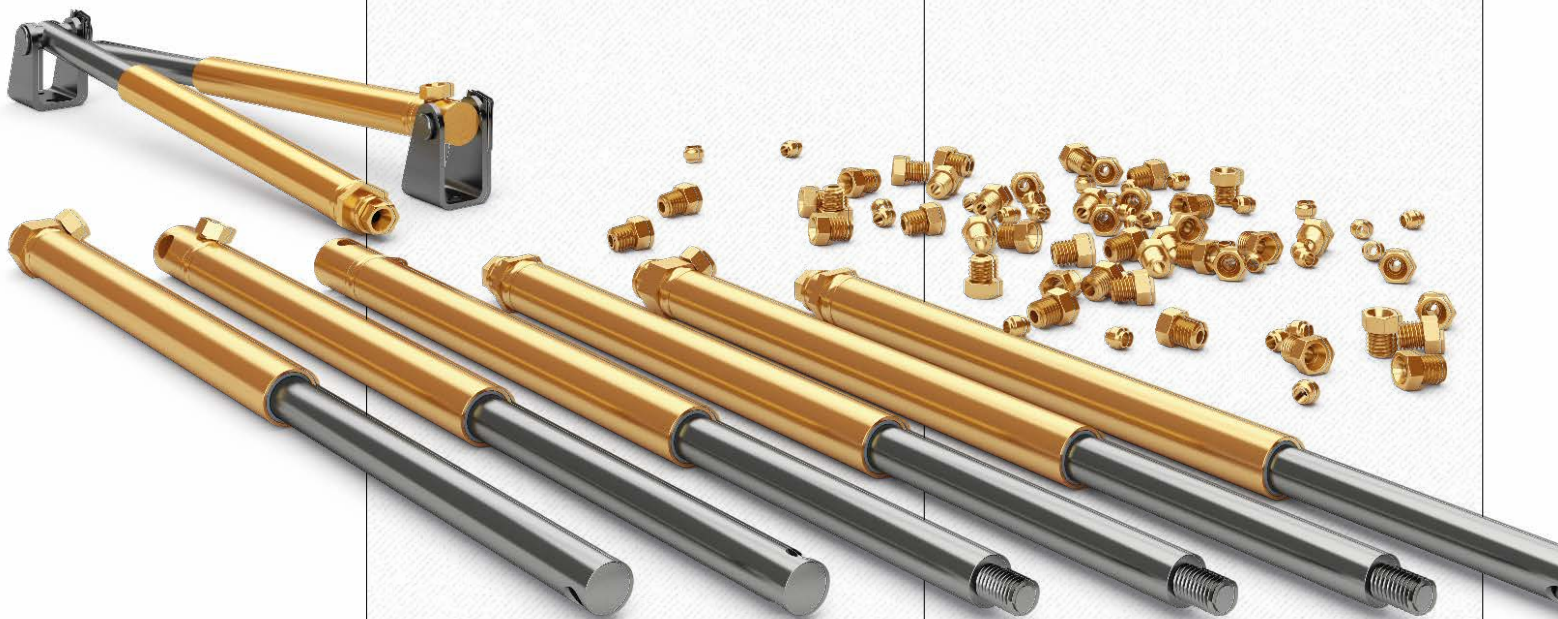
Die Klemmrings und Schrauben (M8x1) dienen zum Anschliessen des Schlauchs an die Pumpe und den Zylindern.

Der flexible Hydraulikschlauch hat folgende Eigenschaften:

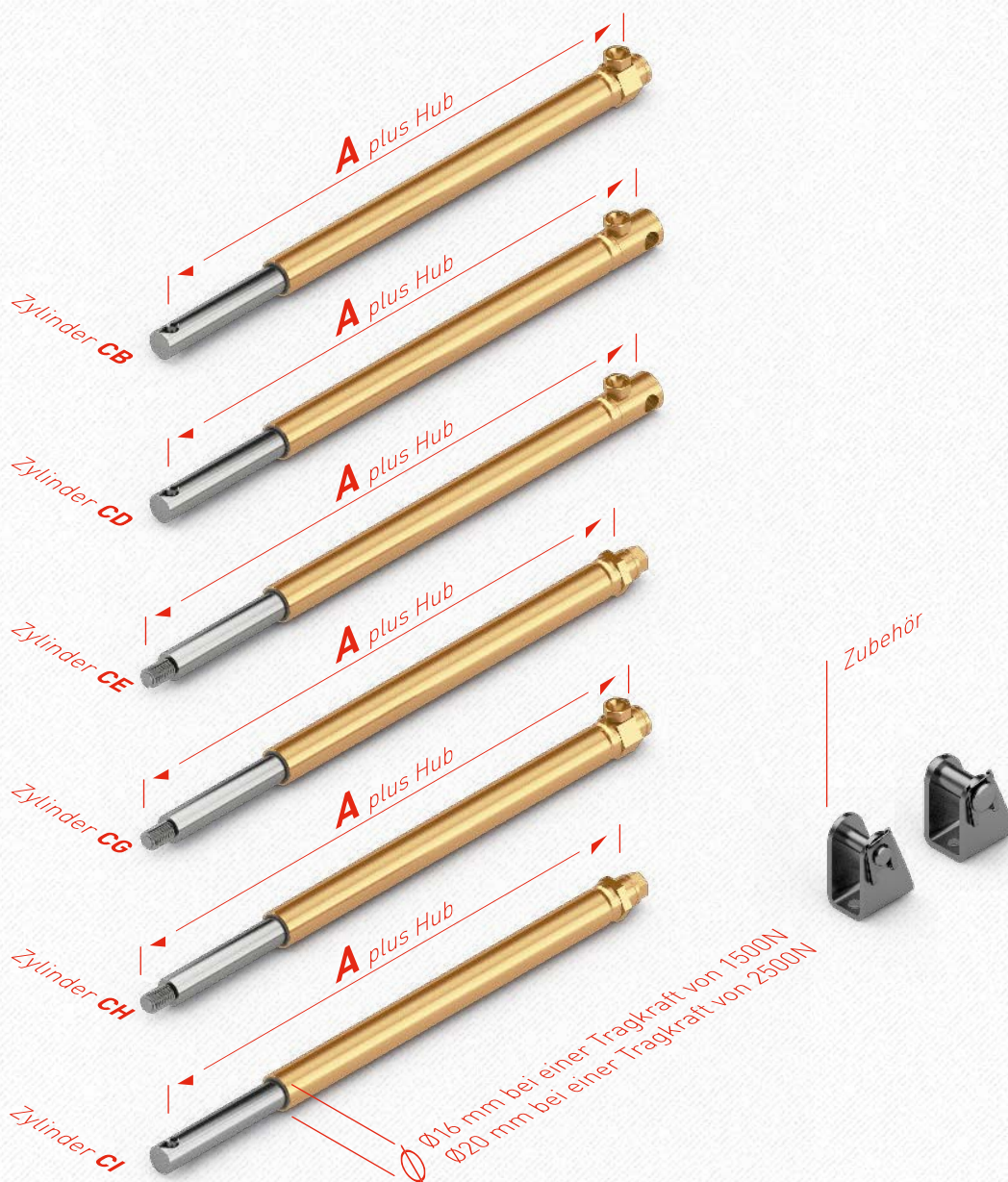
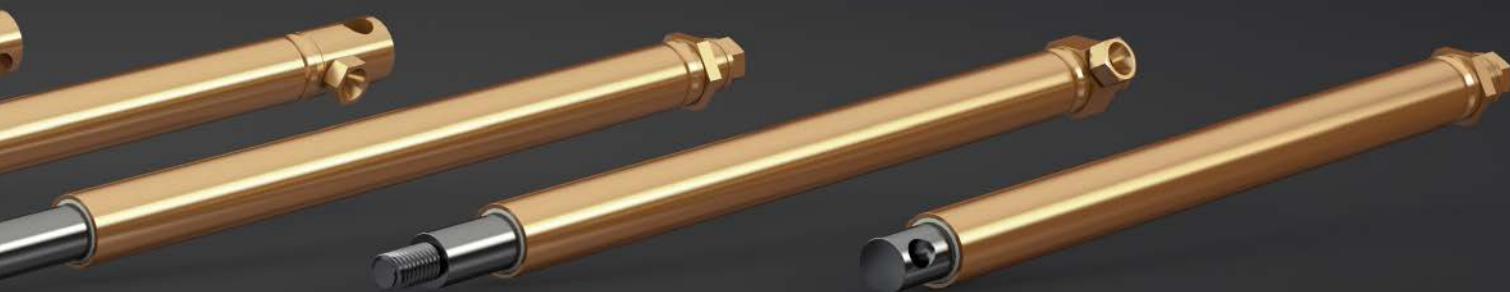
- Aussendurchmesser: 4 mm
- Minimal zulässiger Biegeradius ist 25 mm
- Maximaler Betriebsdruck: 100 bar

Das folgende Zubehör ist erhältlich:

- Y, L oder gerade Verschraubungen
- Schlauchkupplungen
- Stopfen zum Verschliessen offener Schlauchleitungen
- Lagerböcke D6 und D8 zur Aufhängung der Zylinder
- Schlauchbruchsicherung «V» (Rückschlagventil)



# Typ **CB|CD|CE|CH|CI**



Detaillierte CAD-Zeichnungen in diversen Formaten finden Sie auf [www.ergoswiss.com](http://www.ergoswiss.com)

## Technische Daten

- Tragkraft pro Zylinder max:  
1500 N (**CX 14**)  
2500 N (**CX 18**)
- Die Systemkraft ist abhängig von der Pumpe
- Hublängen bis max. 700 mm
- Die Zylinder dürfen keinen Zugkräften ausgesetzt werden
- Minimale Rückstellkraft von 70 N notwendig
- Die Zylinder müssen in eine bestehende Führung eingebaut werden
- Es besteht auch die Möglichkeit, lebensmittelverträgliches Hydrauliköl einzusetzen
- Der Zylinder wird Standardmässig mit 3m vormontiertem Hydraulikschlauch geliefert.

Zylinder <b>CX</b>	A bei Ø 16	A bei Ø 20
<b>CB</b>	55 mm	62 mm
<b>CD</b>	61.5 mm	67.5 mm
<b>CE</b>	56.5 mm	62.5
<b>CG</b>	44 mm	49 mm
<b>CH</b>	50 mm	57 mm
<b>CI</b>	49 mm	54 mm

**Standard Hublängen (mm):**  
Ø16: 150, 200, 300, 400, 500, 600, 700  
Ø20: 150, 200, 300, 400