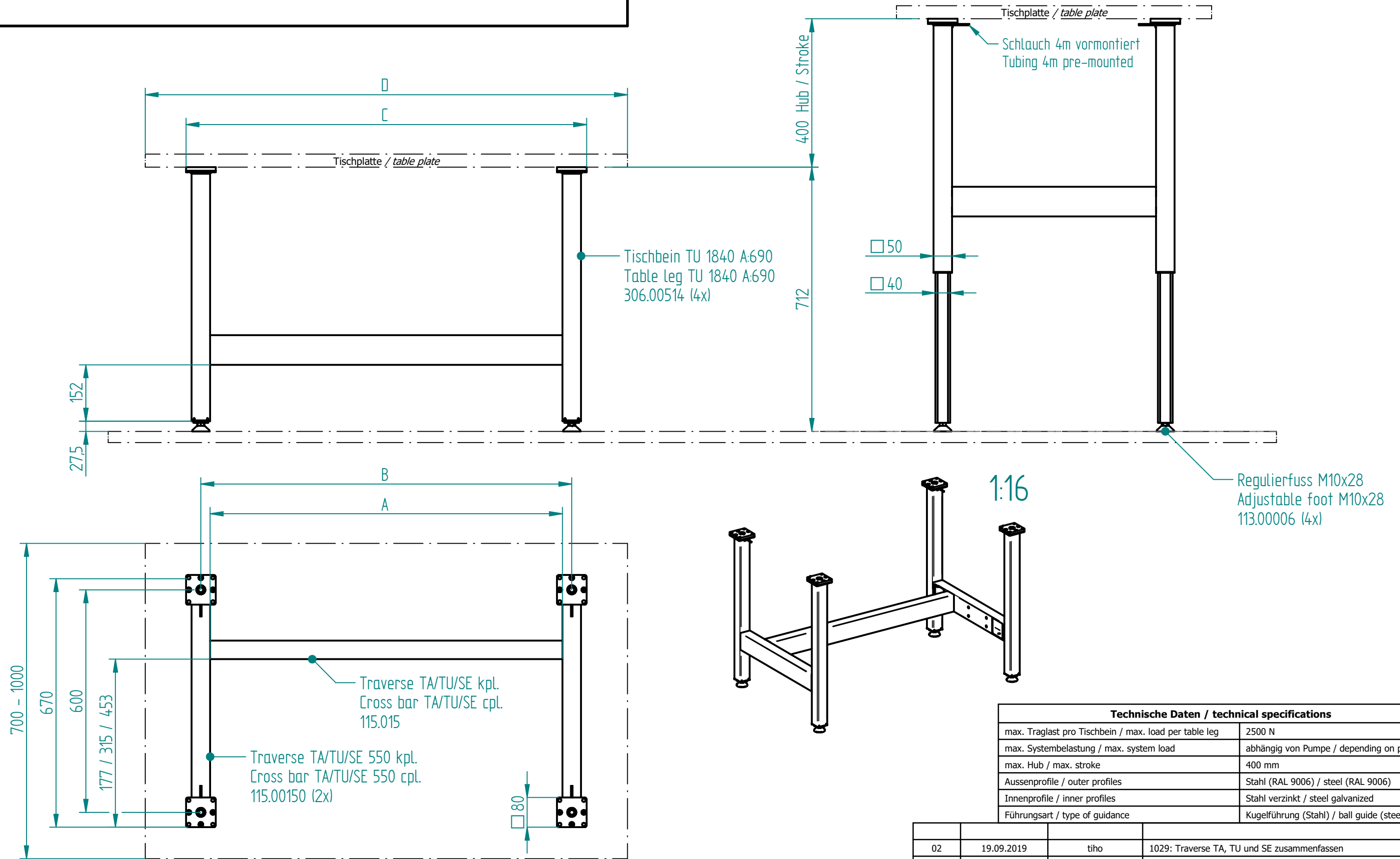


beigelegt / enclosed:
 - Befestigungsschrauben für Tischplatte / connection screws for table plate



Technische Daten / technical specifications	
max. Traglast pro Tischbein / max. load per table leg	2500 N
max. Systembelastung / max. system load	abhängig von Pumpe / depending on pump
max. Hub / max. stroke	400 mm
Aussenprofile / outer profiles	Stahl (RAL 9006) / steel (RAL 9006)
Innenprofile / inner profiles	Stahl verzinkt / steel galvanized
Führungsart / type of guidance	Kugelführung (Stahl) / ball guide (steel)

Artikelnr. / Article-No.	Name	A	B	C	D
108.00450	TU-4 1840 1000	950	1000	1080	1200 - 1400
108.00451	TU-4 1840 1200	1150	1200	1280	1400 - 1800
108.00452	TU-4 1840 1600	1550	1600	1680	1800 - 2200

Index	Datum / Date	Name	Änderungsmittelung / notification of change
02	19.09.2019	tiho	1029: Traverse TA, TU und SE zusammenfassen
01	29.11.2016	th	0912: Neue Nummern für Traversen TA

GEZEICHNET / DRAWN	DATUM / DATE	NAME	GEWICHT / WEIGHT	BEZEICHNUNG / ASSEMBLY NAME
ah	20.10.2016	th	-----	Untergestell TU-4 1840 XXXX

GEPRÜFT / CHECKED	DATUM / DATE	NAME	MABSTAB / SCALE	ZEICHNUNGSNUMMER / DRAWING NUMBER	ARTIKELNUMMER / ASSEMBLY NUMBER	INDEX	FORMAT
ah	20.10.2016	th	1:10	a-108.031	108.0045X	02	A3

ERGO SWISS Dynamic Systems