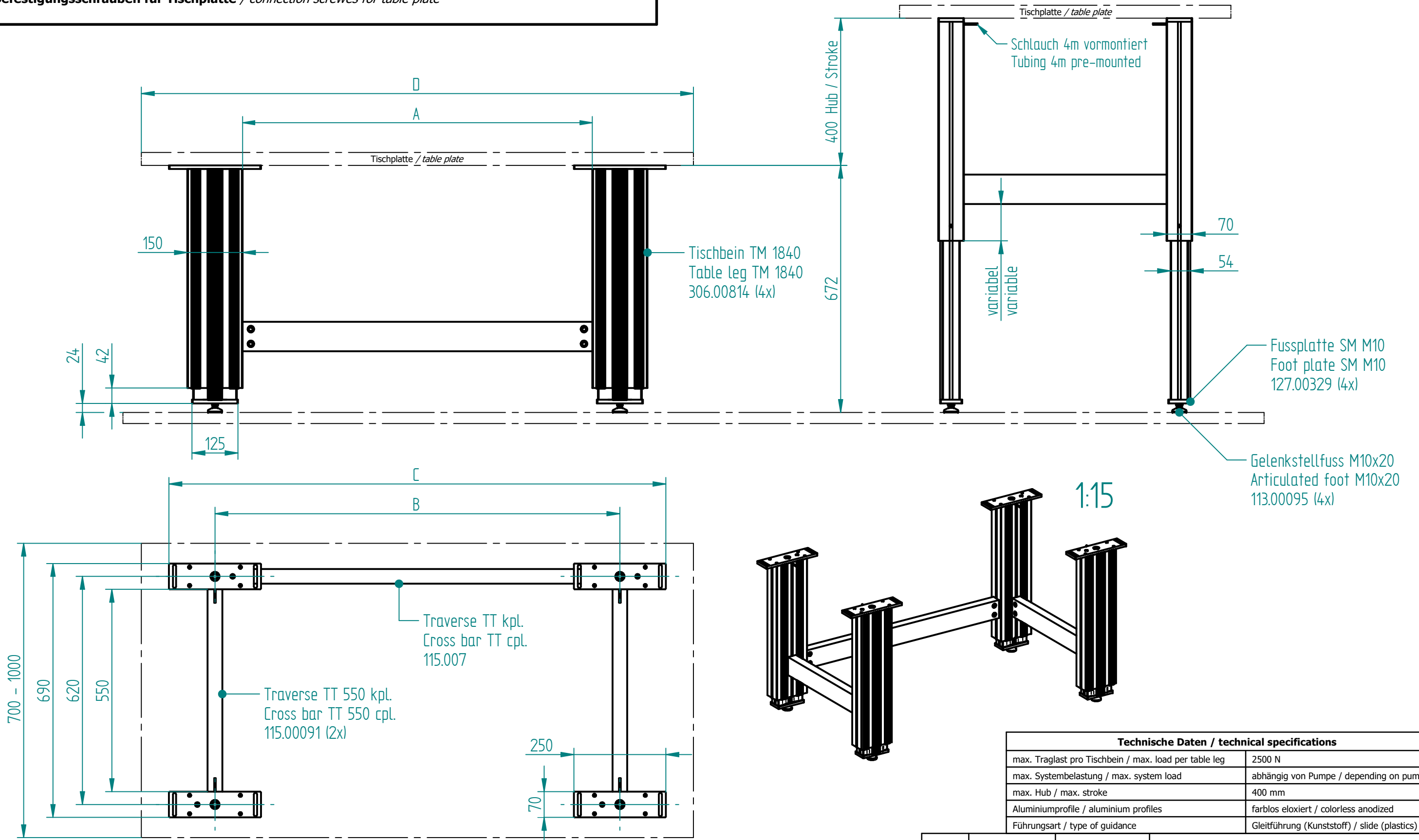


beigelegt / enclosed:

- Befestigungsschrauben für Tischplatte / connection screws for table plate



Technische Daten / technical specifications	
max. Traglast pro Tischbein / max. load per table leg	2500 N
max. Systembelastung / max. system load	abhängig von Pumpe / depending on pump
max. Hub / max. stroke	400 mm
Aluminiumprofile / aluminium profiles	farblos eloxiert / colorless anodized
Führungsart / type of guidance	Gleitführung (Kunststoff) / slide (plastics)

Artikelnr. / Article-No.	Name	A	B	C	D
108.00235	TM-4 1840 700	550	700	950	1000 - 1400
108.00236	TM-4 1840 1100	950	1100	1350	1400 - 1600
108.00237	TM-4 1840 1300	1150	1300	1550	1600 - 2000
108.00238	TM-4 1840 1700	1550	1700	1950	2000 - 2200

01	16.01.2017	th	0974: Regulierfuss 113.00006 ersetzt durch Gelenkstellfuss 113.00095	
Index	Datum / Date	Name	Änderungsmittteilung / notification of change	
GEZEICHNET / DRAWN	24.05.2017	th	sep. Stückliste mit gleicher Nr. / sep. list of parts with same no.	GEWICHT / WEIGHT: - - - -
GEPRÜFT / CHECKED	24.05.2017	ah	MABSTAB / SCALE: 1:10	BEZEICHNUNG / ASSEMBLY NAME: Untergestell TM-4 1840 XXXX
ERGO SWISS Dynamic Systems		ZEICHNUNGSNUMMER / DRAWING NUMBER: a-108.039	ARTIKELNUMMER / ASSEMBLY NUMBER: 108.0023X	INDEX: 01
			FORMAT: A3	